

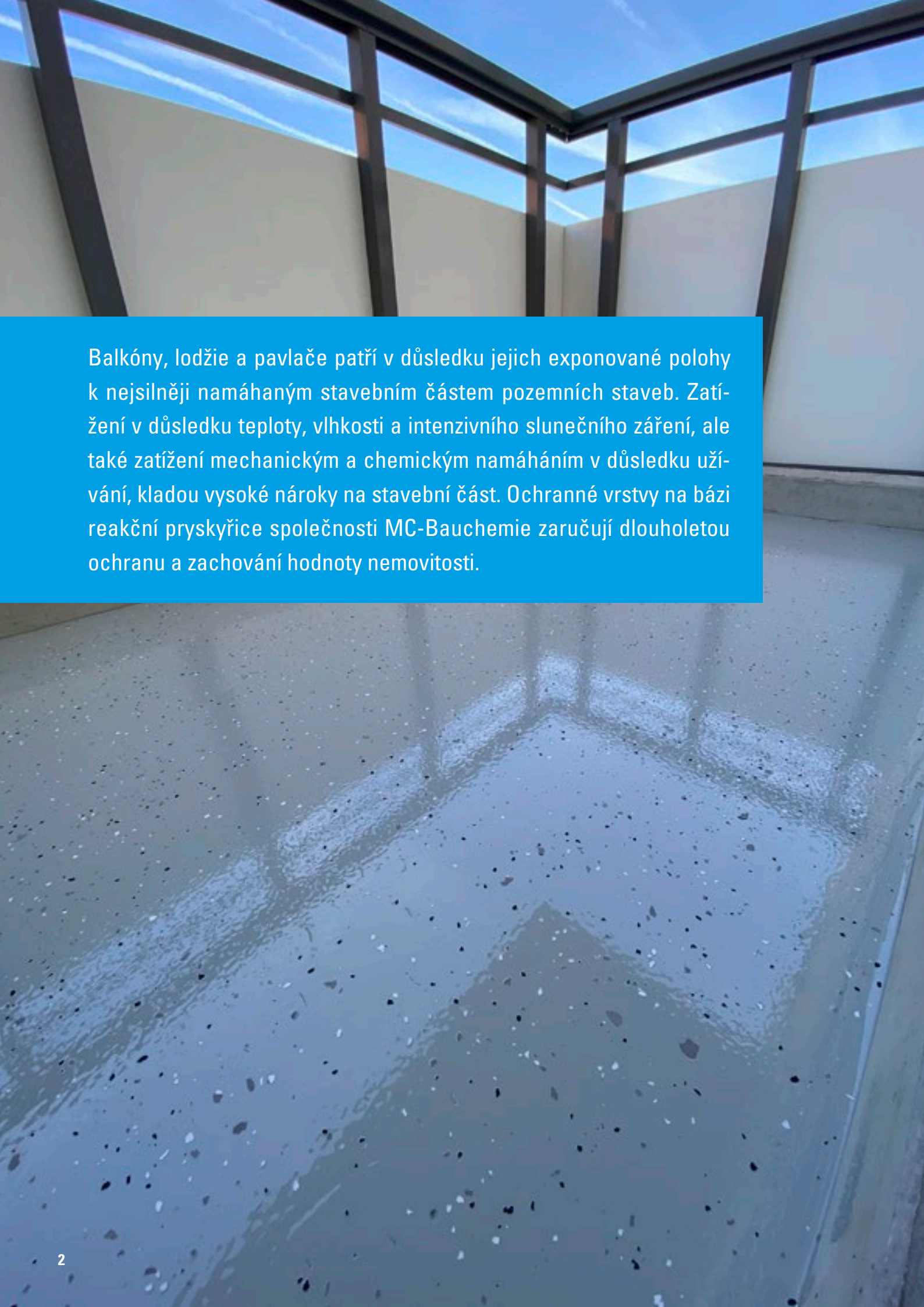


Těsnící systémy pro balkóny, lodžie, pavlače a střechy

EXPERTISE
FLOOR COATING



BE SURE. BUILD SURE.



Balkóny, lodžie a pavlače patrí v dôsledku jejich exponované polohy k nejsilněji namáhaným stavebním částem pozemních staveb. Zatížení v důsledku teploty, vlhkosti a intenzivního slunečního záření, ale také zatížení mechanickým a chemickým namáháním v důsledku užívání, kladou vysoké nároky na stavební část. Ochranné vrstvy na bázi reakční pryskyřice společnosti MC-Bauchemie zaručují dlouholetou ochranu a zachování hodnoty nemovitosti.

Předpisově těsná

Při provádění těsnících opatření je třeba stále respektovat technické stavební předpisy. Plánování a provedení těsnících opatření je popsáno v normách (v Německu např. DIN 18531 „Utěšňovní střech a také balkónů, lodžii a pavlačí“).

Upraveno evropskými předpisy

Použití tekuté ochranné těsnicí hmoty je naproti tomu upraveno osvědčením o zkoušce ze strany stavebního dozoru (abP) nebo evropským technickým posouzením (ETA). Tyto dokumenty jsou vystavovány na základě evropského dokumentu pro posuzování EAD 030350-00-0402 (dříve ETAG 005).

V této brožuře jsou představeny různé skladby ochranných a izolačních vrstev, které přispívají ke spolehlivému zachování hodnoty nemovitosti. Systémové skladby sahají od jednoduché barevné úpravy s **MC-DUR TopSpeed** až po pružné, odolné zatěsnění s **MC-DUR TopSpeed flex plus**.

MC-DUR TopSpeed flex plus je tekutý ochranný izolační systém, který splňuje nejvyšší požadavky podle evropských norem. To jsou například doba životnosti v délce 25 let (kategorie W3) a také aplikace v extrémních klimatických pásmech při teplotách od -30 °C do +90 °C (**kategorie TL4 & TH4**).

Detailní práce

Při provádění těchto těsnících opatření by měla být věnována zvláštní pozornost detailnímu provedení navázání, napojení a zakončení pro průchody a také vytvoření spár.

Tyto detaily nejsou ze strany stavebního dozoru upraveny, neměly by se ale opomíjet, aby se zabránilo škodám v důsledku užívání a namáhání ze strany vlivů okolí. V tomto dokumentu najdete systémové skladby pro různé aplikace a také k tomu náležející detailní provedení.

MC-DUR TopSpeed – Mnohostranně použitelný systém ochranných a izolačních vrstev

Nanášení vrstev na plochy balkonů, lodžii, pavlačí a střech klade zvláštní požadavky na plánování a provedení prací při nanášení vrstev. Vedle národních a evropských předpisů a norem existují další požadavky, které by měl vhodný těsnicí systém splňovat.

Tyto jsou například rychlost při provádění, snášenlivost s vlhkostí, trvalá stabilita vůči ultrafialovému záření a stabilita barev a také možnost provádět různé systémové skladby podle požadavku uspořádání, oblasti použití a pozdějšího užívání. Funkce tohoto systému sahá od jednoduché barevné úpravy, přes trvale odolné zatěsnění pod obklady z desek, až po základ pro trvalé ozelenění střechy.

- **Zpracování při teplotách od 2 °C do 35 °C**
- **Snášenlivost s vlhkostí při aplikaci**
- **Rychlé vytvrzení**
- **Vysoká schopnost přemostění trhlin**
- **Odolnost proti UV-záření**





Obsah

Seznam penetrací	7
Systémové skladby	8 – 15
Jednoduchá barevná úprava	10 – 11
Skladba podle EAD 030350-00-0402 (dříve ETAG 005)	12
Skladba podle DIN 18531	13 – 15
Detaily utěsnění	16 – 39
01a: Napojení přechodu mezi podlahou a stěnou	18
01b: Napojení přechodu mezi podlahou a stěnou s dlaždicemi	19
02a: Izolace	20
02b: Izolace s dlaždicem	21
03a: Styčná spára	22
03b: Styčná spára s dlaždicemi	23
04a: Zakončení okraje se žlabem	24
04b: Zakončení okraje se žlabem a dlaždicemi	25
05a: Napojení u dveří 5 cm	26
05b: Napojení u dveří 5 cm s dlaždicemi	27
06a: Napojení u dveří 15 cm	28
06b: Napojení u dveří 15 cm s dlaždicemi	29
07a: Napojení u dveří bezbariérově	30
07b: Napojení u dveří bezbariérově s dlaždicemi	31
08a: Průchod trubky	32
08b: Průchod trubky s dlaždicemi	33
09a: Odtoková vpust bez příruby	34
09b: Odtoková vpust bez příruby s dlaždicemi	35
10a: Odtoková vpust s přírubou	36
10b: Odtoková vpust s přírubou a dlaždicemi	37
11a: Patka zábradlí	38
11b: Patka zábradlí s dlaždicemi	39

Seznam penetrací



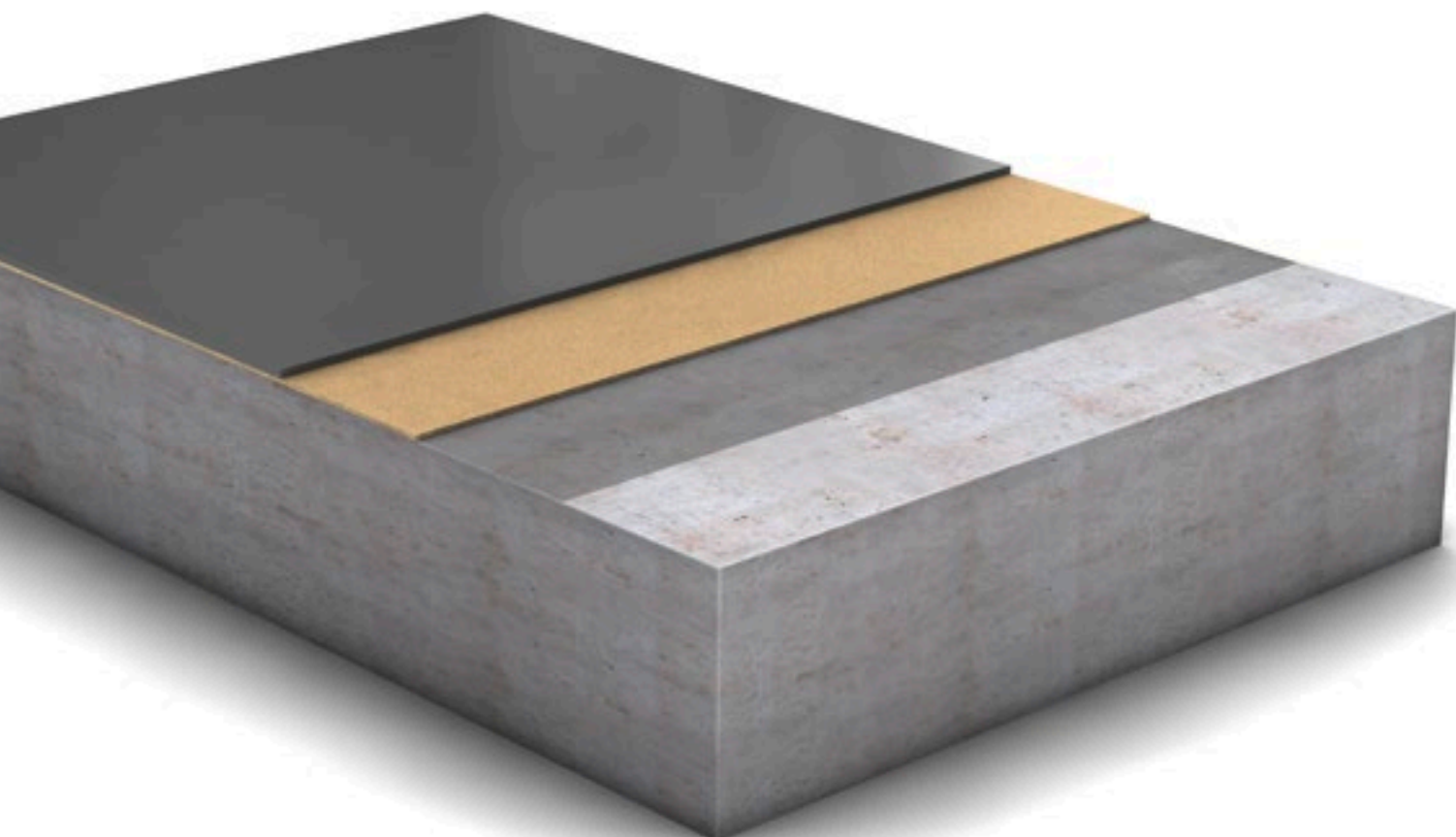
Vhodný druh primeru pro různé podklady

Minerální podklady a dlaždice	
Penetrace	MC-DUR 1177 WV-A
Stěrka pro záškrab	MC-DUR TopSpeed SC / MC-DUR 1320 VK (zasypat)
Těsnící vrstva	MC-DUR TopSpeed flex plus
Výztužná tkanina	MC-Floor Tex
Ocel	
Penetrace	Colusal Speed Primer / Mycoflex 251
Těsnící vrstva	MC-DUR TopSpeed flex plus
Výztužná tkanina	MC-Floor Tex
Ušlechtilá ocel	
Penetrace	Mycoflex 4100 TS
Těsnící vrstva	MC-DUR TopSpeed flex plus
Výztužná tkanina	MC-Floor Tex
Měkké dřevo, tvrdé dřevo a pěnová izolace	
Penetrace	MC-DUR 1177 WV-A
Těsnící vrstva	MC-DUR TopSpeed flex plus
Výztužná tkanina	MC-Floor Tex
Tvrdé PVC a polyesterový sklolaminát	
Penetrace	není nutná žádná penetrace
Těsnící vrstva	MC-DUR TopSpeed flex plus
Výztužná tkanina	MC-Floor Tex

Systemové sklady

Skladba systému

Jednoduchá barevná úprava

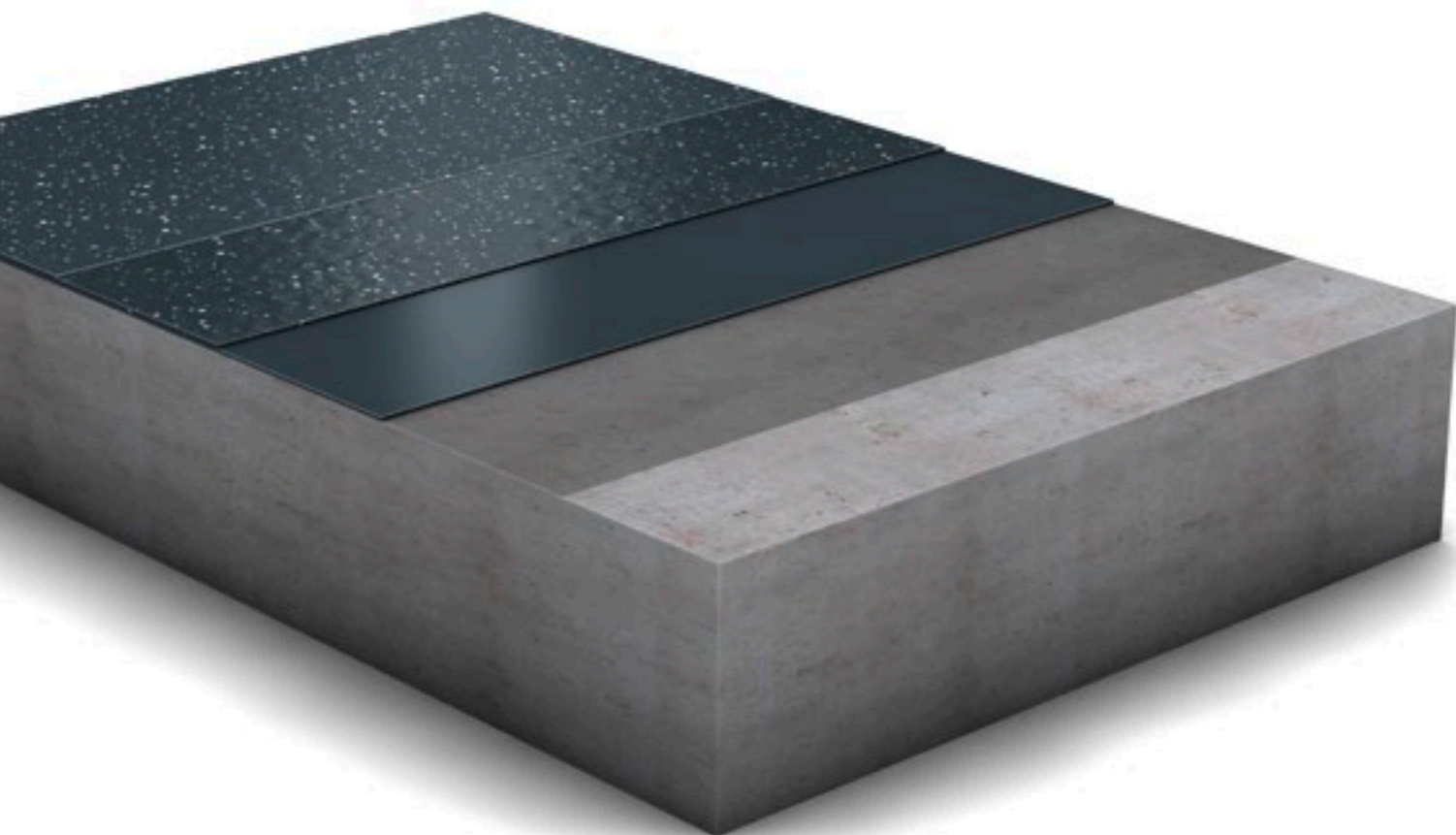


Penetrace	MC-DUR 1177 WV-A	cca 300 g/m ²
Záškrab	MC-DUR TopSpeed SC + QS (1:1)	cca 1200 g/m ²
Pečecí nátěr	MC-DUR TopSpeed + Skleněné perly (3 - 5%)	cca 2 x 250 g/m ²

QS = Křemičitý písek

Skladba systému

Jednoduchá barevná úprava

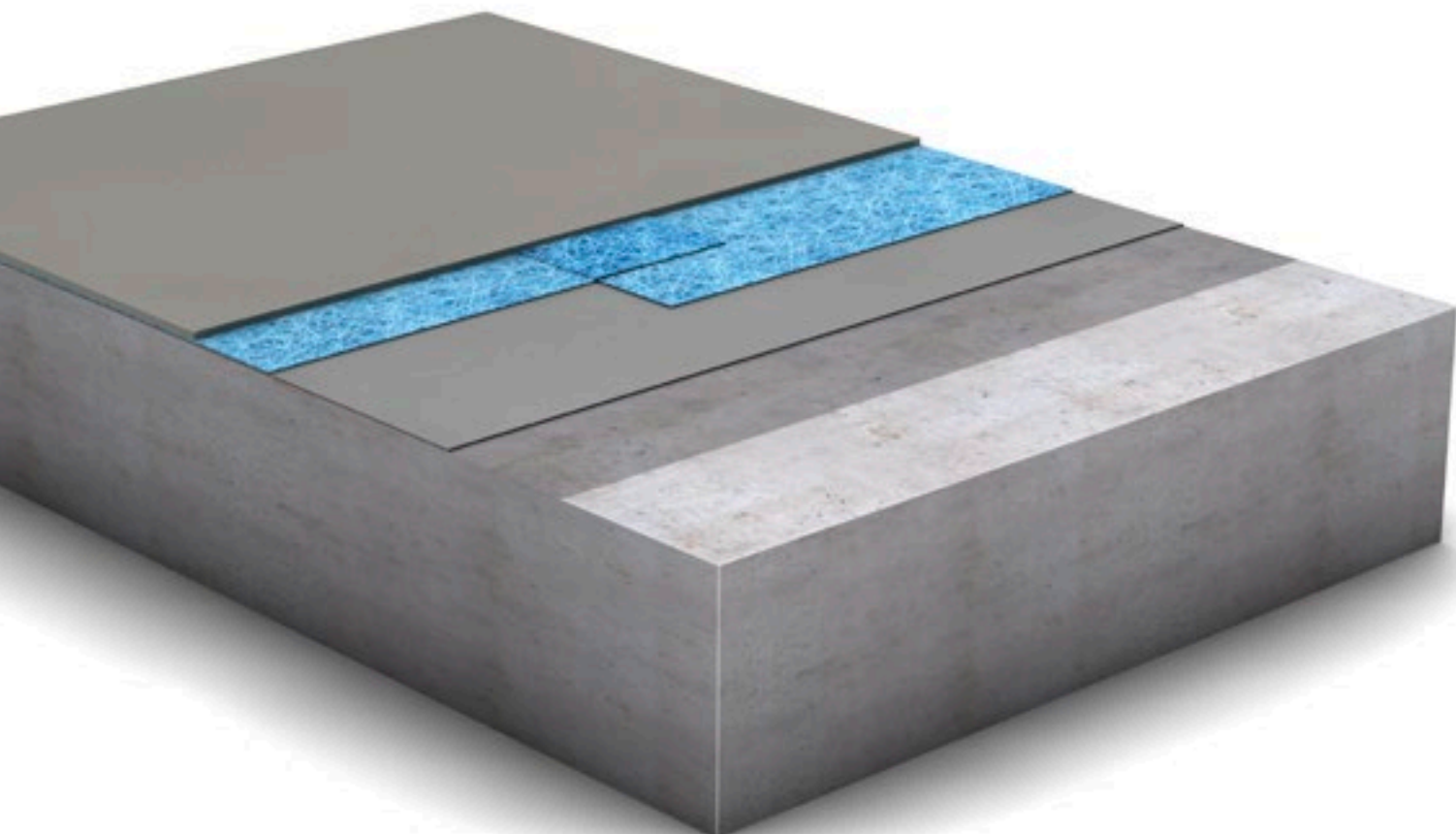


Penetrace	MC-DUR 1177 WV-A	cca 300 g/m ²
Krycí vrstva	MC-DUR TopSpeed	cca 2 x 250 g/m ²
Posyp	Dekorativní chipsy MC-Dekorchips	cca 30 g/m ²
Pečetící nátěr	MC-DUR TopSpeed M/T	cca 150 g/m ²

Skladba systému

Skladba podle EAD 030350-00-0402

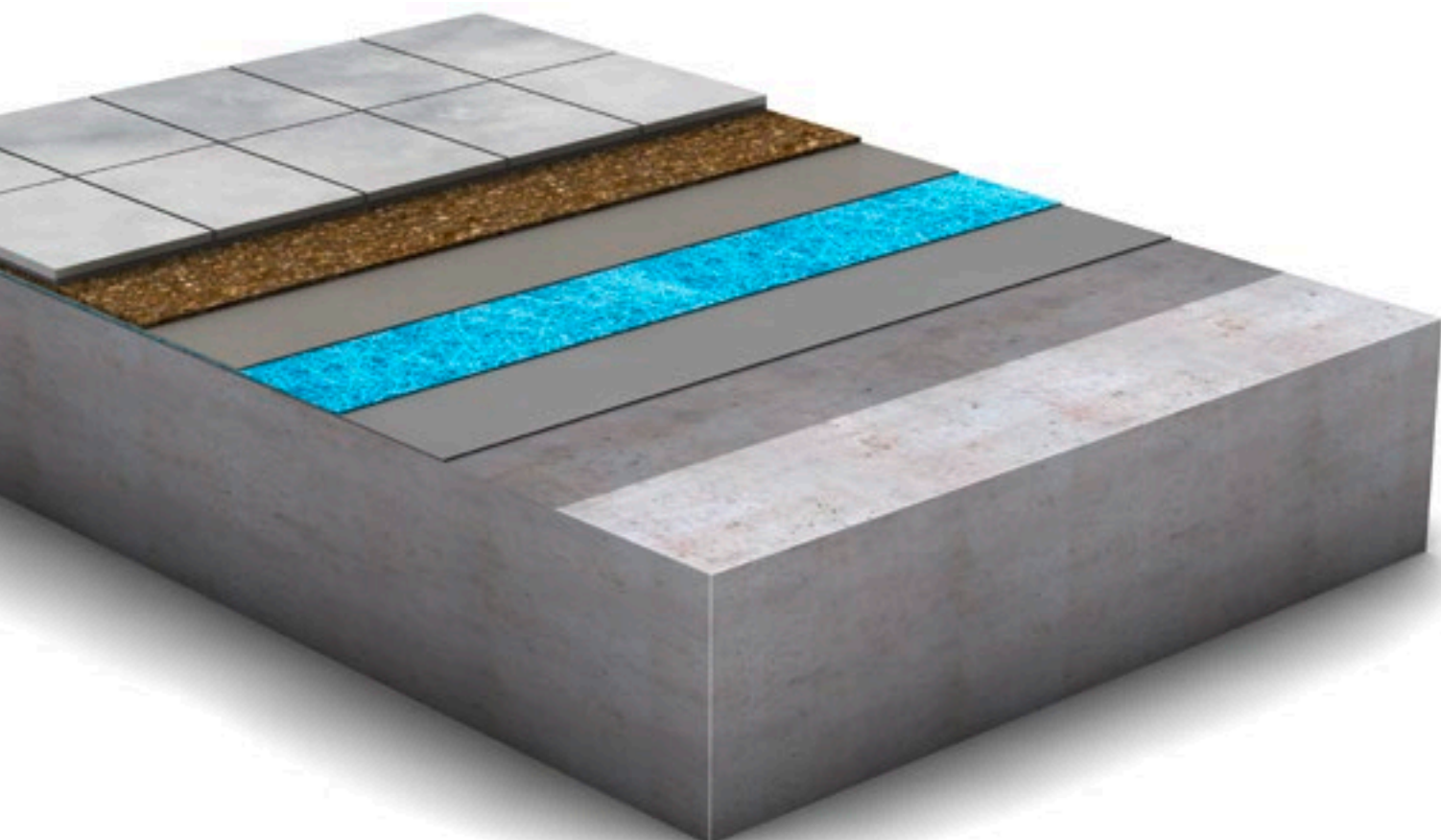
(dříve ETAG 005)



Penetrace	MC-DUR 1177 WV-A	cca 300 g/m ²
Těsnicí vrstva	MC-DUR TopSpeed flex plus	cca 1250 g/m ²
Výztužná tkanina	MC-Floor Tex	110 g/m ²
Těsnicí vrstva	MC-DUR TopSpeed flex plus	cca 1250 g/m ²

Skladba systému

Skladba podle DIN 18531

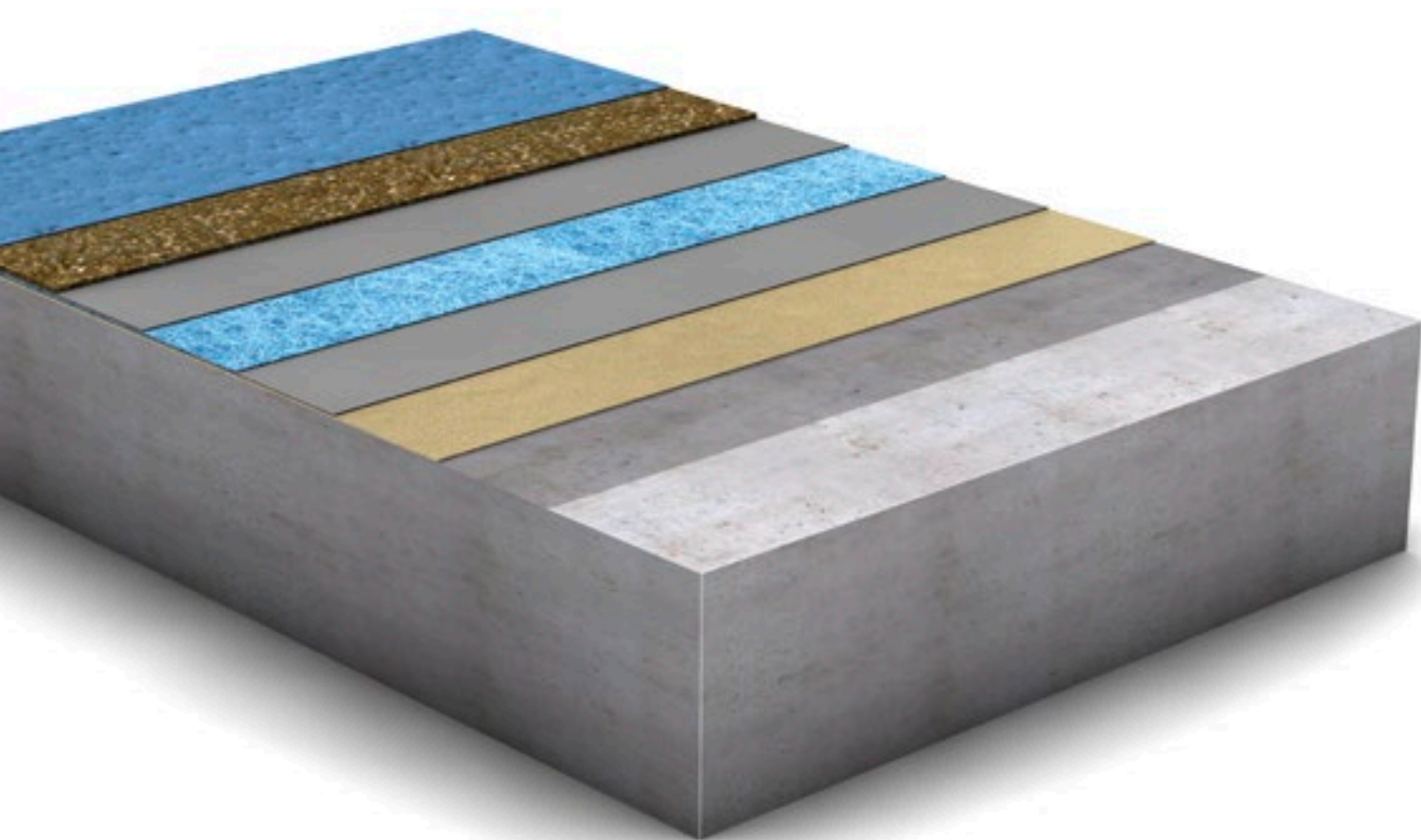


Penetrace	MC-DUR 1177 WV-A	cca 300 g/m ²
Těsnicí vrstva	MC-DUR TopSpeed flex plus	cca 1250 g/m ²
Výztužná tkanina	MC-Floor Tex	110 g/m ²
Těsnicí vrstva	MC-DUR TopSpeed flex plus	cca 1250 g/m ²
Vrstva se zásypem	MC-DUR TopSpeed flex plus + QS plný zásyp	cca 400 g/m ²

QS = Křemičitý písek

Skladba systému

Skladba podle DIN 18531

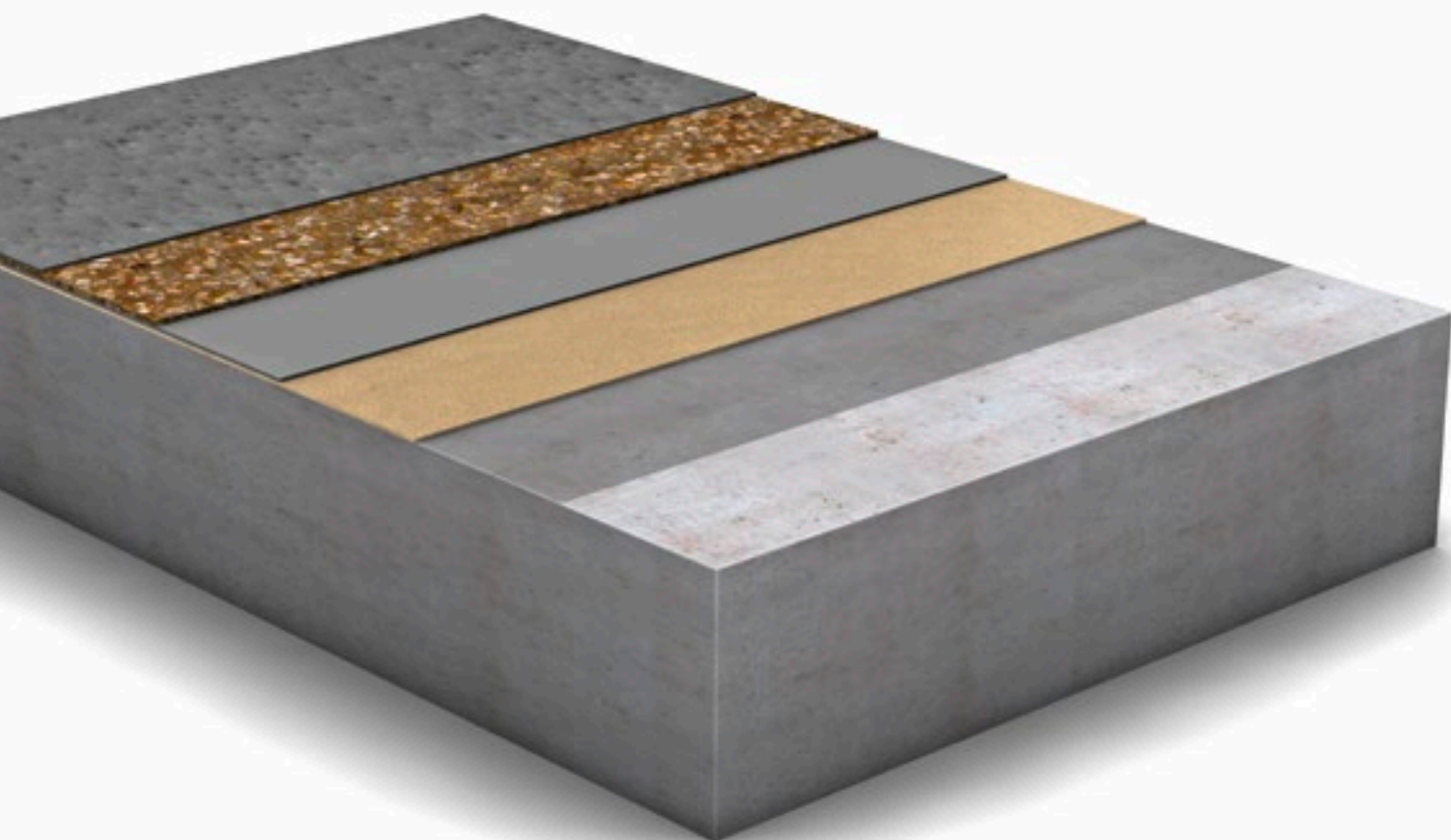


Penetrace	MC-DUR 1177 WV-A	cca 300 g/m ²
Záškrab	MC-DUR TopSpeed SC + QS (1:1)	cca 1200 g/m ²
Těsnicí vrstva	MC-DUR TopSpeed flex plus	cca 1250 g/m ²
Výztužná tkanina	MC-Floor Tex	110 g/m ²
Těsnicí vrstva	MC-DUR TopSpeed flex plus	cca 1250 g/m ²
Vrstva se zásypem	MC-DUR TopSpeed + QS plný zásyp	cca 400 g/m ²
Pečetící nátěr	MC-DUR TopSpeed	cca 600 g/m ²

QS = Křemičitý písek

Skladba systému

Skladba podle DIN 18531



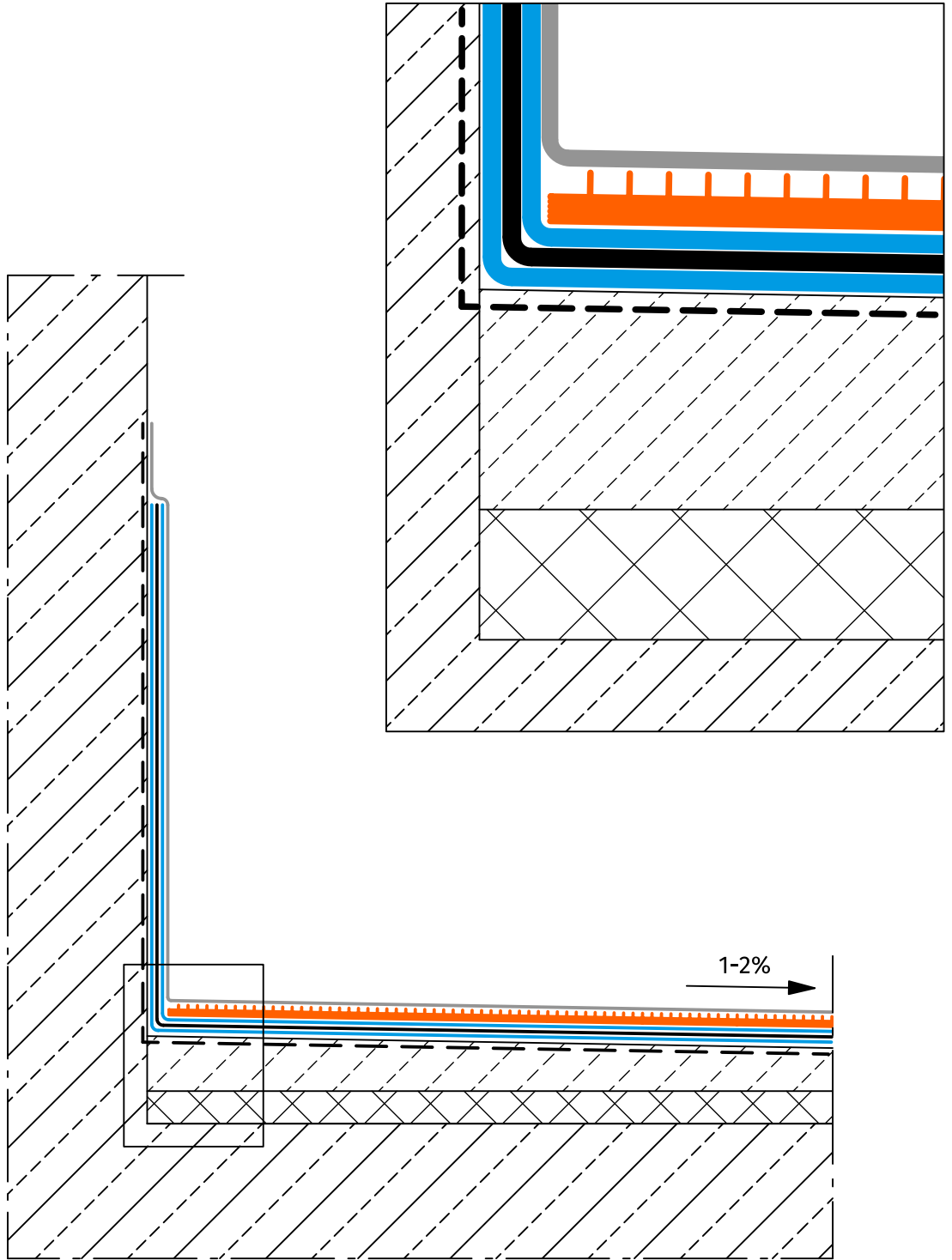
Penetrace	MC-DUR TopSpeed SC	cca 300 g/m ²
Záškrab	MC-DUR TopSpeed SC + QS (1:1)	cca 1200 g/m ²
Těsnicí vrstva	MC-DUR TopSpeed flex plus	cca 1000 g/m ²
Vrstva se zásypem	MC-DUR TopSpeed + QS plný zásyp	cca 400 g/m ²
Pečetící nátěr	MC-DUR TopSpeed	cca 600 g/m ²

QS = Křemičitý písek



Detaily utěsnění

min. 15 cm nad horní hranu hotové podlahy



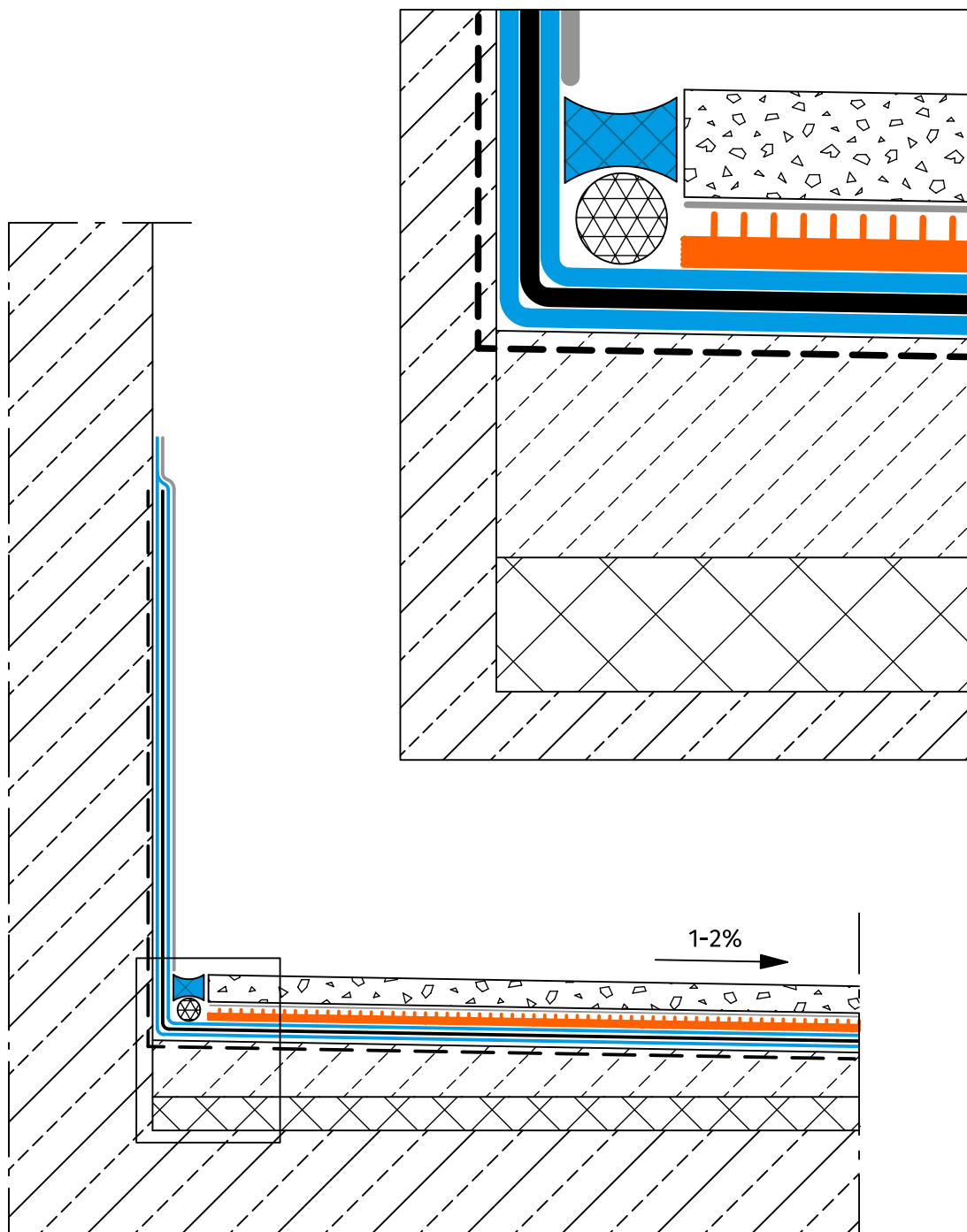
Legenda:

-  Podklad
-  Drenážní deska
-  Spádový potěr
-  Penetrace
-  Těsnicí vrstva
-  Výztužná tkanina
-  Zdrsněná vrstva
-  Pečetící nátěr


Detail utěsnění 01a: Napojení přechodu mezi podlahou a stěnou

Penetrace	MC-DUR 1177 WV-A
Těsnicí vrstva	MC-DUR TopSpeed flex plus
Výztužná tkanina	MC-Floor Tex
Zdrsněná vrstva	MC-DUR TopSpeed + křemičitý písek
Pečetící nátěr	MC-DUR TopSpeed

min. 15 cm nad horní hranu hotové podlahy



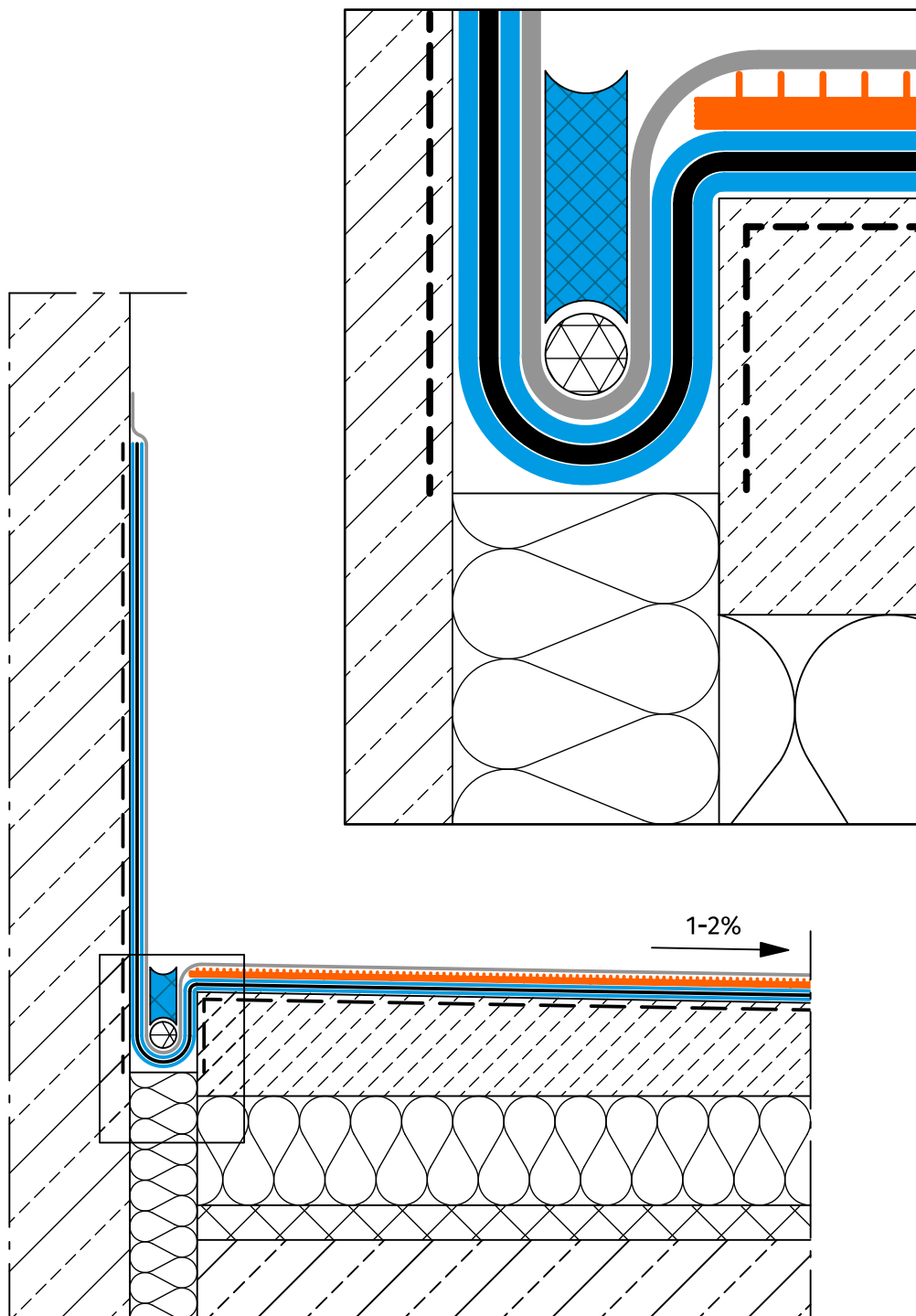
Legenda:

	Penetrace
	Spádový potěr
	Pružná těsnicí hmota
	Vymezuující profil
	Dlaždice
	Drenážní deska
	Těsnicí vrstva
	Výztužná tkanina
	Zdrsněná vrstva
	Lepidlo na obklady

Detail utěsnění 01b: Napojení přechodu mezi podlahou a stěnou s dlaždicemi

Penetrace	MC-DUR 1177 WV-A
Těsnicí vrstva	MC-DUR TopSpeed flex plus
Výztužná tkanina	MC-Floor Tex
Pružná těsnicí hmota	Mycoflex 488 MS
Vymezuující profil	Vymezuující profil z PE s uzavřeným povrchem
Zdrsněná vrstva	MC-DUR TopSpeed flex plus + křemičitý písek
Lepidlo na obklady	podle materiálu

min. 15 cm nad horní hranu hotové podlahy



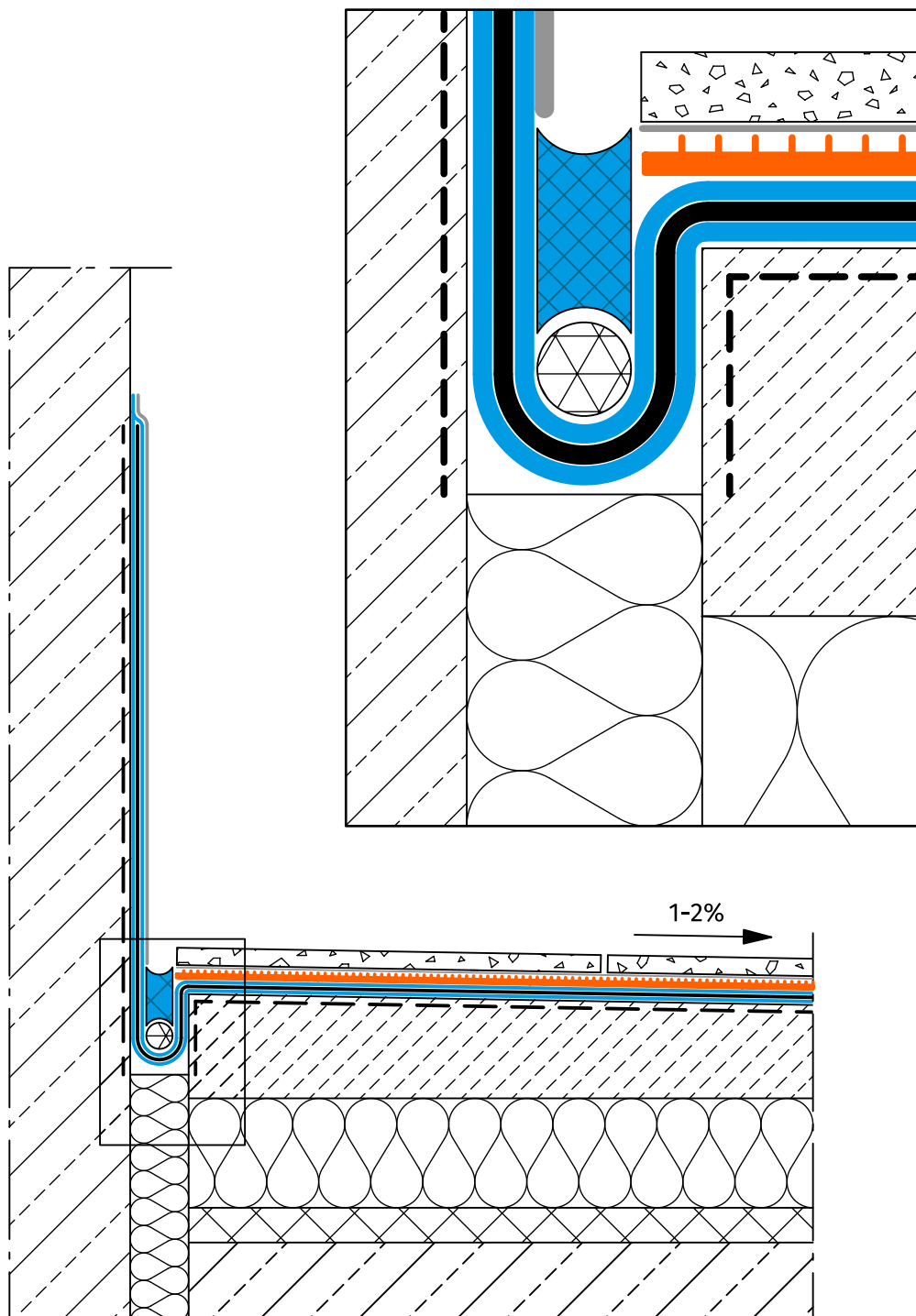
Legenda:

	Podklad
	Drenážní deska
	Spádový potěr
	Penetrace
	Těsnicí vrstva
	Výztužná tkanina
	Zdrsňená vrstva
	Pečetící nátěr
	Pružná těsnicí hmota
	Pečetící nátěr

Detail utěsnění 02a: Izolace

Penetrace	MC-DUR 1177 WV-A
Těsnicí vrstva	MC-DUR TopSpeed flex plus
Výztužná tkanina	MC-Floor Tex
Pružná těsnicí hmota	Mycoflex 488 MS
Vymežující profil	Vymežující profil z PE s uzavřeným povrchem
Zdrsňená vrstva	MC-DUR TopSpeed + křemičitý písek
Pečetící nátěr	MC-DUR TopSpeed

min. 15 cm nad horní hranu hotové podlahy



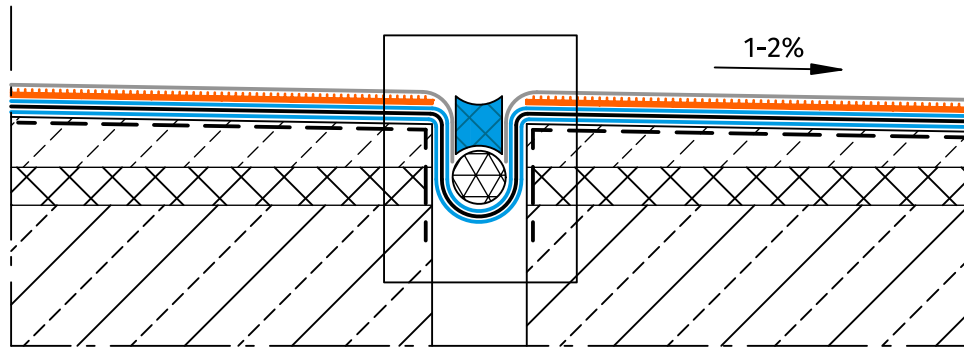
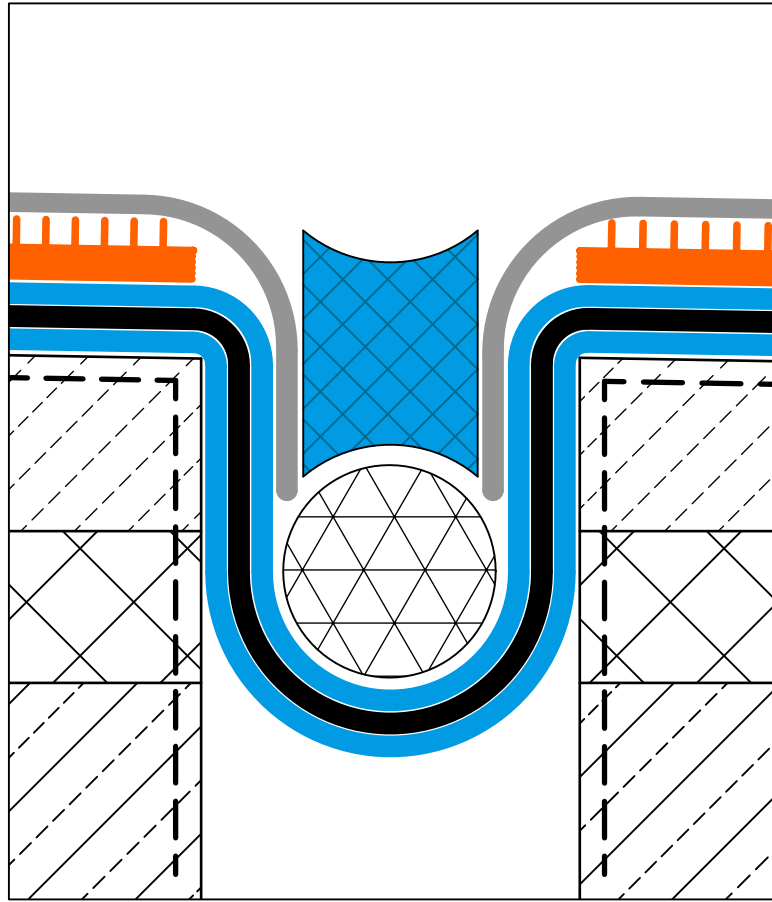
Legenda:

	Drenážní deska
	Spádový potěr
	Pružná těsnicí hmota
	Vymezující profil
	Dlaždice
	Penetrace
	Těsnicí vrstva
	Výztužná tkanina
	Zdrsněná vrstva
	Lepidlo na obklady

Detail utěsnění 02b: Izolace s dlaždicemi

Penetrace	MC-DUR 1177 WV-A
Těsnicí vrstva	MC-DUR TopSpeed flex plus
Výztužná tkanina	MC-Floor Tex
Pružná těsnicí hmota	Mycoflex 488 MS
Vymezující profil	Vymezující profil z PE s uzavřeným povrchem
Zdrsněná vrstva	MC-DUR TopSpeed flex plus + křemičitý písek
Lepidlo na obklady	podle materiálu

03a

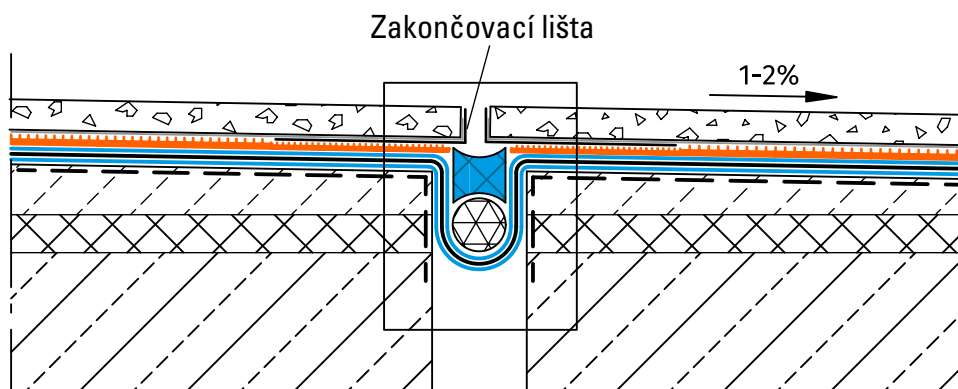
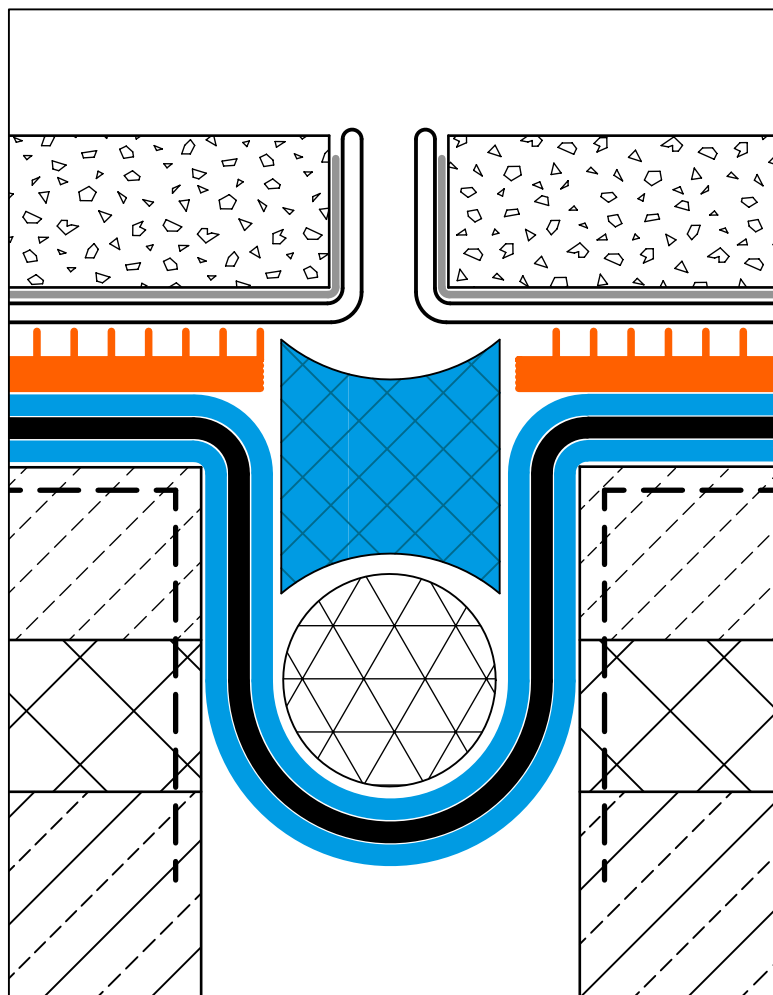


Legenda:

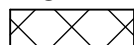
-  Podklad
-  Drenážní deska
-  Zdrsňená potěr
-  Penetrace
-  Těsnicí vrstva
-  Výztužná tkanina
-  Zdrsňená vrstva
-  Pečetící nátěr
-  Vymezuující profil
-  Pružná těsnicí hmota

Detail utěsnění 03a: Styčná spára

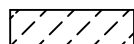
Penetrace	MC-DUR 1177 WV-A
Těsnicí vrstva	MC-DUR TopSpeed flex plus
Výztužná tkanina	MC-Floor Tex
Pružná těsnicí hmota	Mycoflex 488 MS
Vymezuující profil	Vymezuující profil z PE s uzavřeným povrchem
Zdrsňená vrstva	MC-DUR TopSpeed + křemičitý písek
Pečetící nátěr	MC-DUR TopSpeed



Legenda:



Drenážní deska



Spádový potěr



Pružná těsnicí hmota



Vymežující profil



Dlaždice



Penetrace



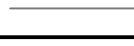
Těsnicí vrstva



Výztužná tkanina



Zdrsňená vrstva



Lepidlo na obklady

Detail utěsnění 03b: Styčná spára s dlaždicemi

Penetrace

MC-DUR 1177 WV-A

Těsnicí vrstva

MC-DUR TopSpeed flex plus

Výztužná tkanina

MC-Floor Tex

Pružná těsnicí hmota

Mycoflex 488 MS

Vymežující profil

Vymežující profil z PE s uzavřeným povrchem

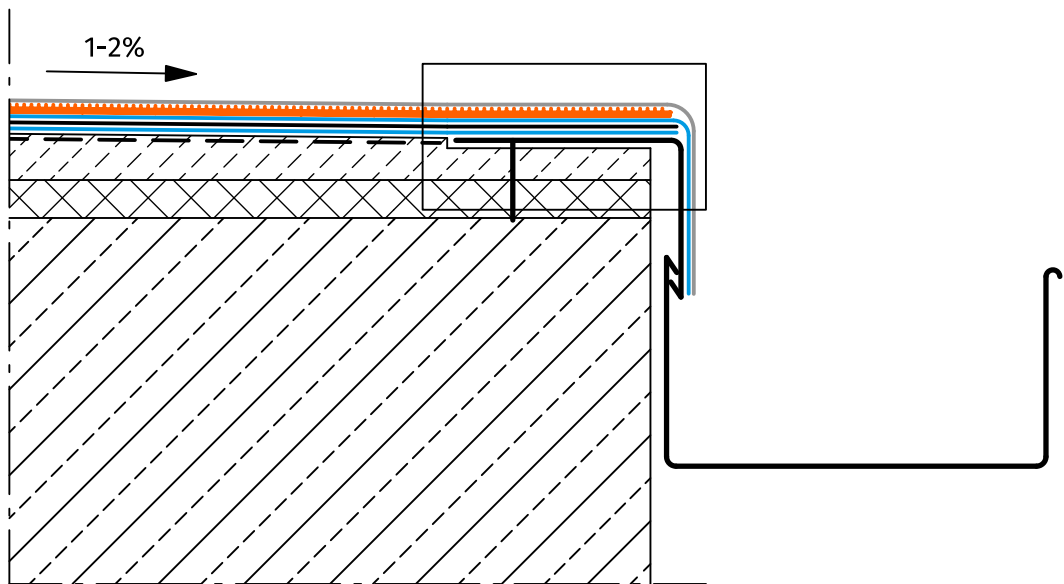
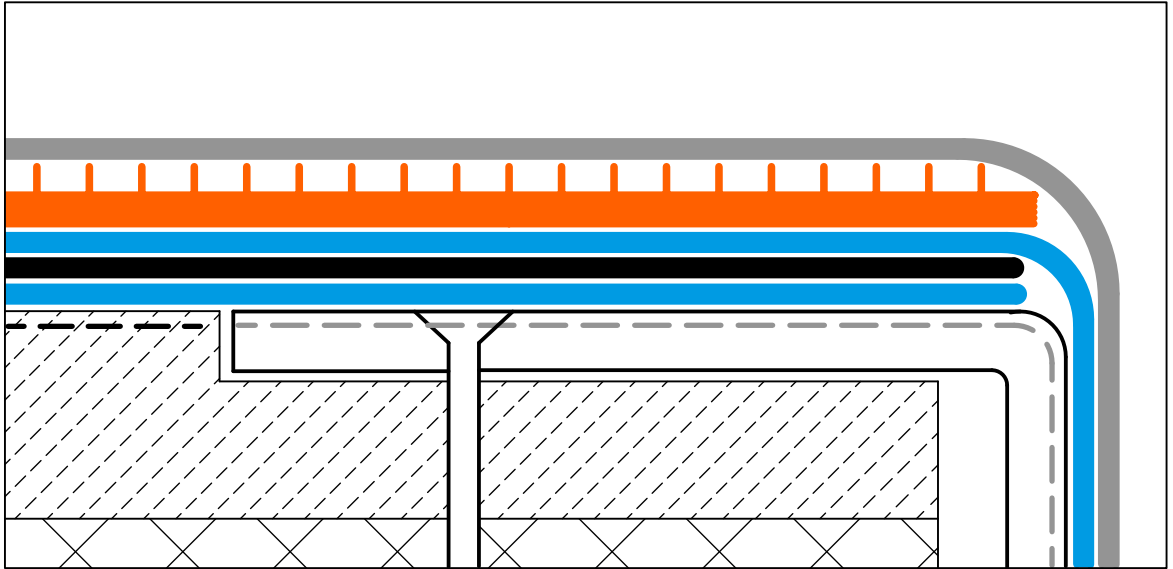
Zdrsňená vrstva

MC-DUR TopSpeed flex plus + křemičitý písek

Lepidlo na obklady

podle materiálu

04a

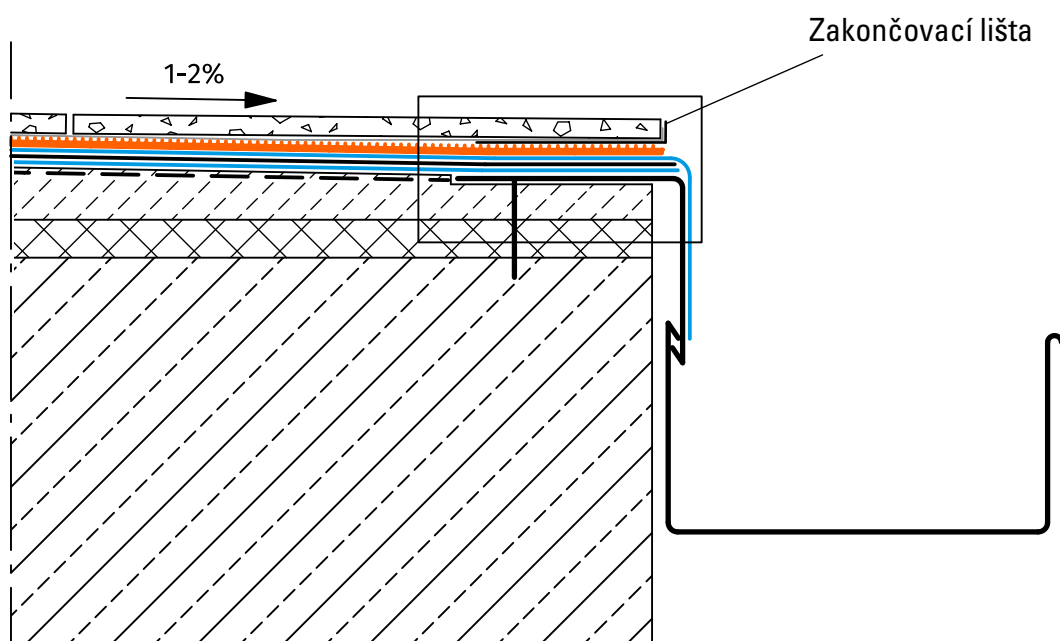
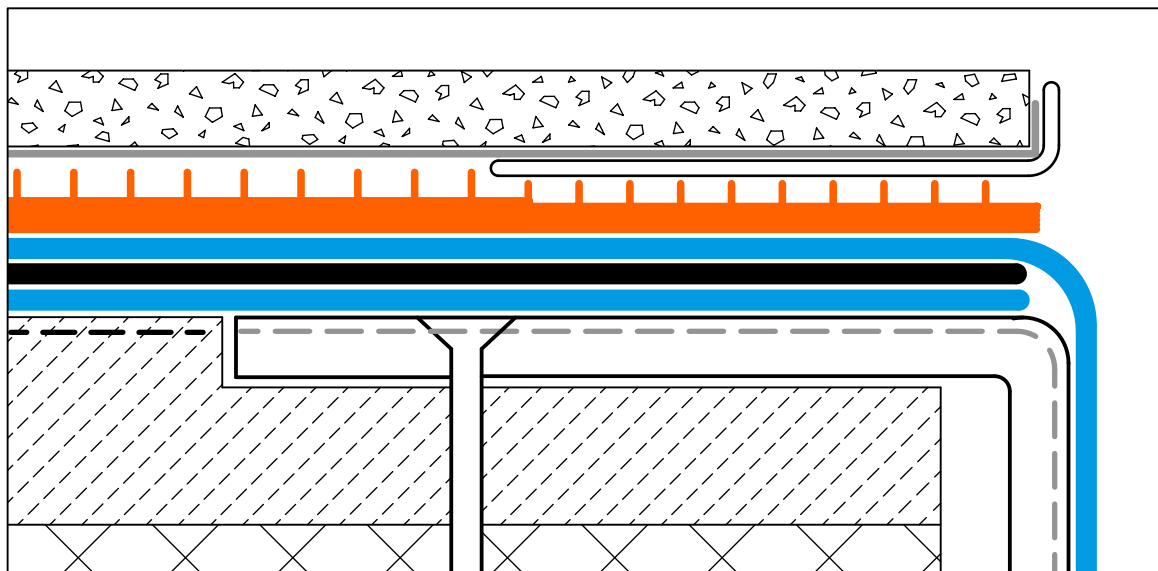


Legenda:

-  Podklad
-  Drenážní deska
-  Spádový potěr
-  Penetrace I
-  Penetrace II
-  Těsnicí vrstva
-  Výztužná tkanina
-  Zdrsněná vrstva
-  Pečetící nátěr

Detail utěsnění 04a: Zakončení okraje se žlabem

Penetrace I	MC-DUR 1177 WV-A
Penetrace II	podle materiálu (viz. seznam penetrací)
Těsnicí vrstva	MC-DUR TopSpeed flex plus
Výztužná tkanina	MC-Floor Tex
Zdrsněná vrstva	MC-DUR TopSpeed + křemičitý písek
Pečetící nátěr	MC-DUR TopSpeed

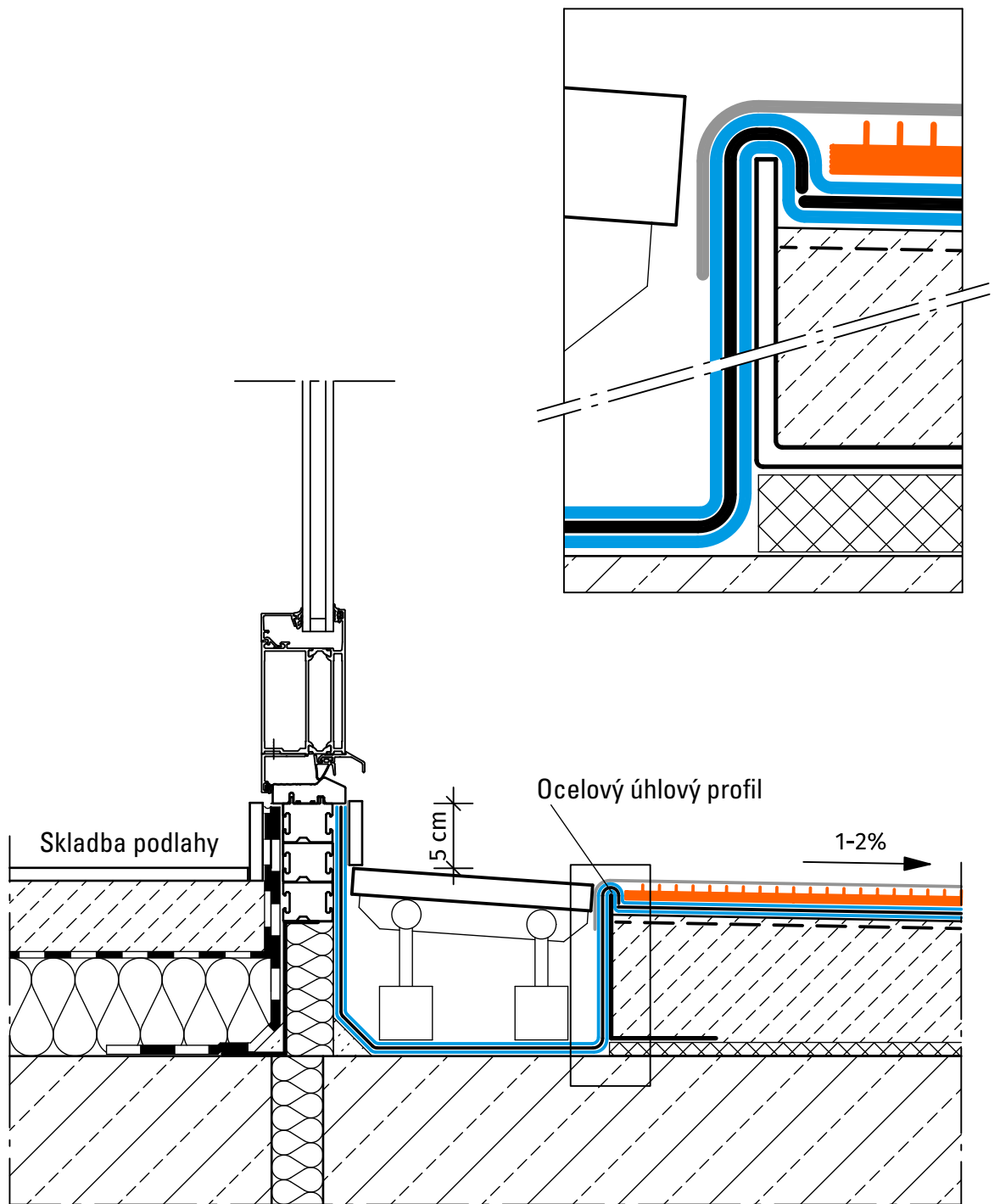


Legenda:

	Podklad
	Drenážní deska
	Spádový potěr
	Pružná těsnicí hmota
	Penetrace I
	Penetrace II
	Těsnicí vrstva
	Výztužná tkanina
	Zdrsněná vrstva
	Lepidlo na obklady

Detail utěsnění 04b: Zakončení okraje se žlabem a dlaždicemi

Penetrace I	MC-DUR 1177 WV-A
Penetrace II	podle materiálu (viz. seznam penetrací)
Těsnicí vrstva	MC-DUR TopSpeed flex plus
Výztužná tkanina	MC-Floor Tex
Zdrsněná vrstva	MC-DUR TopSpeed flex plus + křemičitý písek
Lepidlo na obklady	podle materiálu

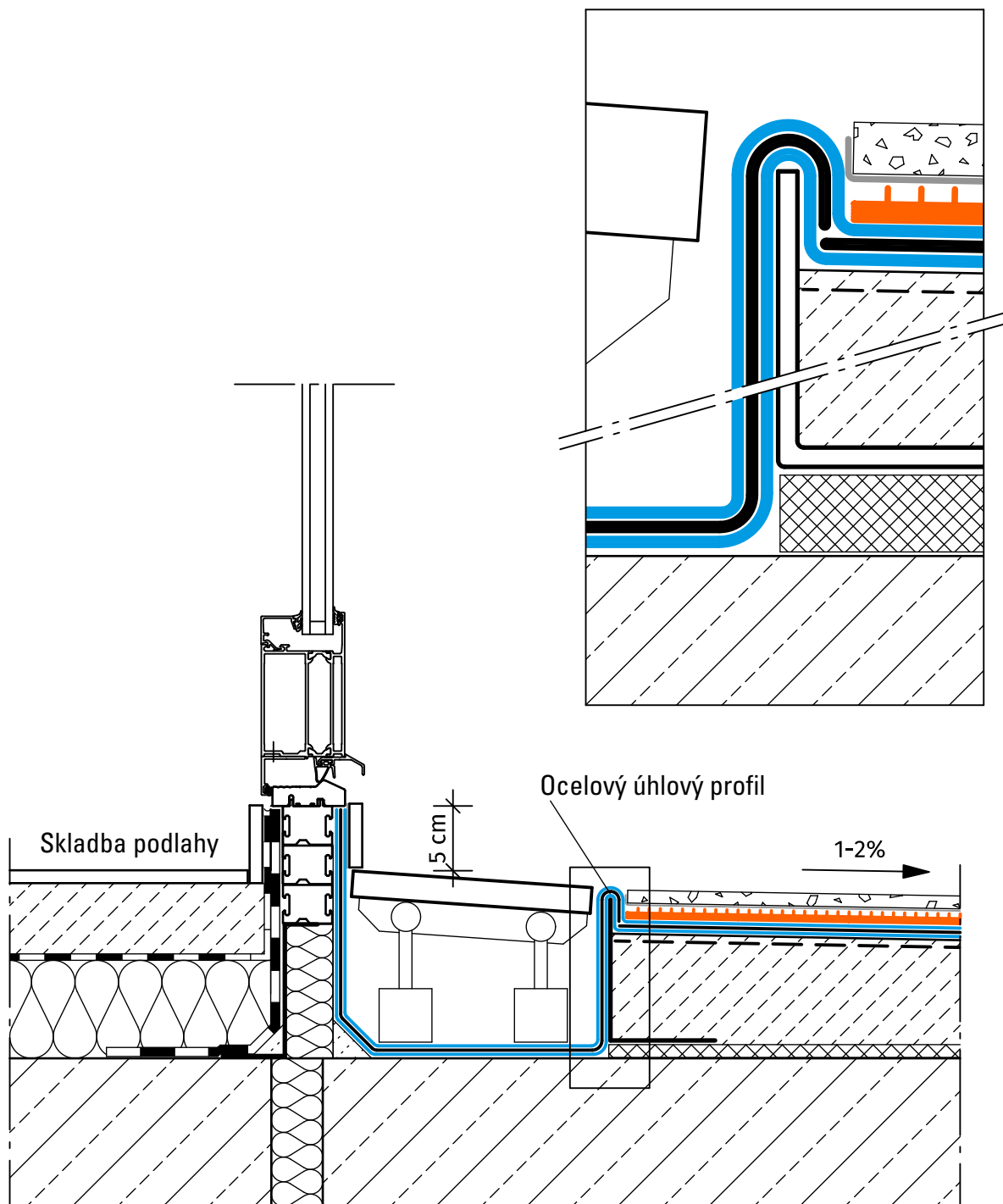


Legenda:

-  Podklad
-  Drenážní deska
-  Spádový potěr
-  Penetrace I
-  Penetrace II
-  Těsnicí vrstva
-  Výztužná tkanina
-  Zdrsněná vrstva
-  Pečetičí nátěr

Detail utěsnění 05a: Napojení u dveří 5 cm

Penetrace I	MC-DUR 1177 WV-A
Penetrace II	podle materiálu (viz. seznam penetrací)
Těsnicí vrstva	MC-DUR TopSpeed flex plus
Výztužná tkanina	MC-Floor Tex
Zdrsněná vrstva	MC-DUR TopSpeed + křemičitý písek
Pečetičí nátěr	MC-DUR TopSpeed

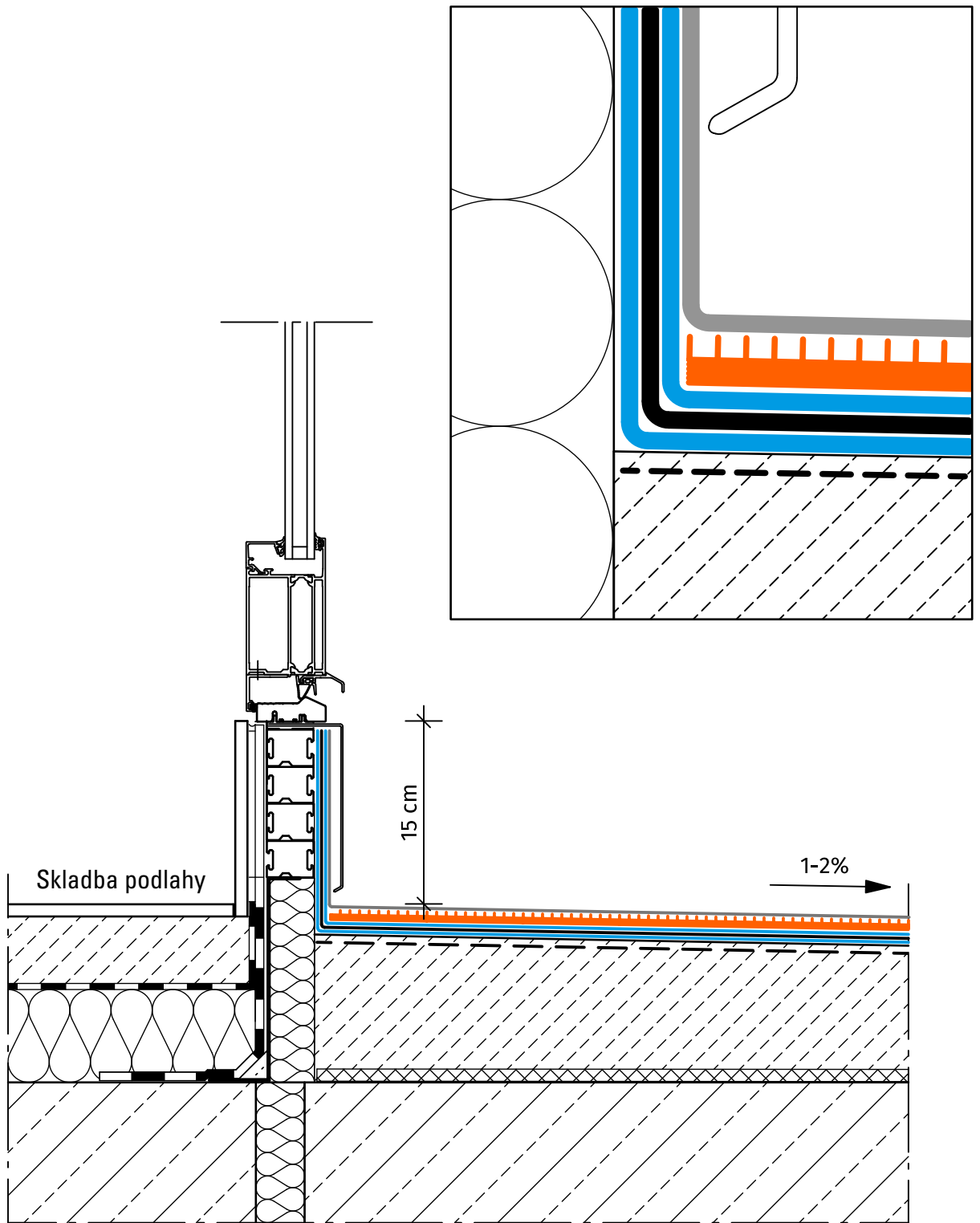


Legenda:

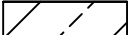

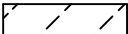





	Podklad
	Drenážní deska
	Spádový potěr
	Pružná těsnicí hmota
	Penetrace I
	Penetrace II
	Těsnicí vrstva
	Výztužná tkanina
	Zdrsněná vrstva
	Lepidlo na obklady

Detail utěsnění 05b: Napojení u dveří 5 cm s dlaždicemi

Penetrace I	MC-DUR 1177 WV-A
Penetrace II	podle materiálu (viz. seznam penetrací)
Těsnicí vrstva	MC-DUR TopSpeed flex plus
Výztužná tkanina	MC-Floor Tex
Zdrsněná vrstva	MC-DUR TopSpeed flex plus + křemičitý písek
Lepidlo na obklady	podle materiálu

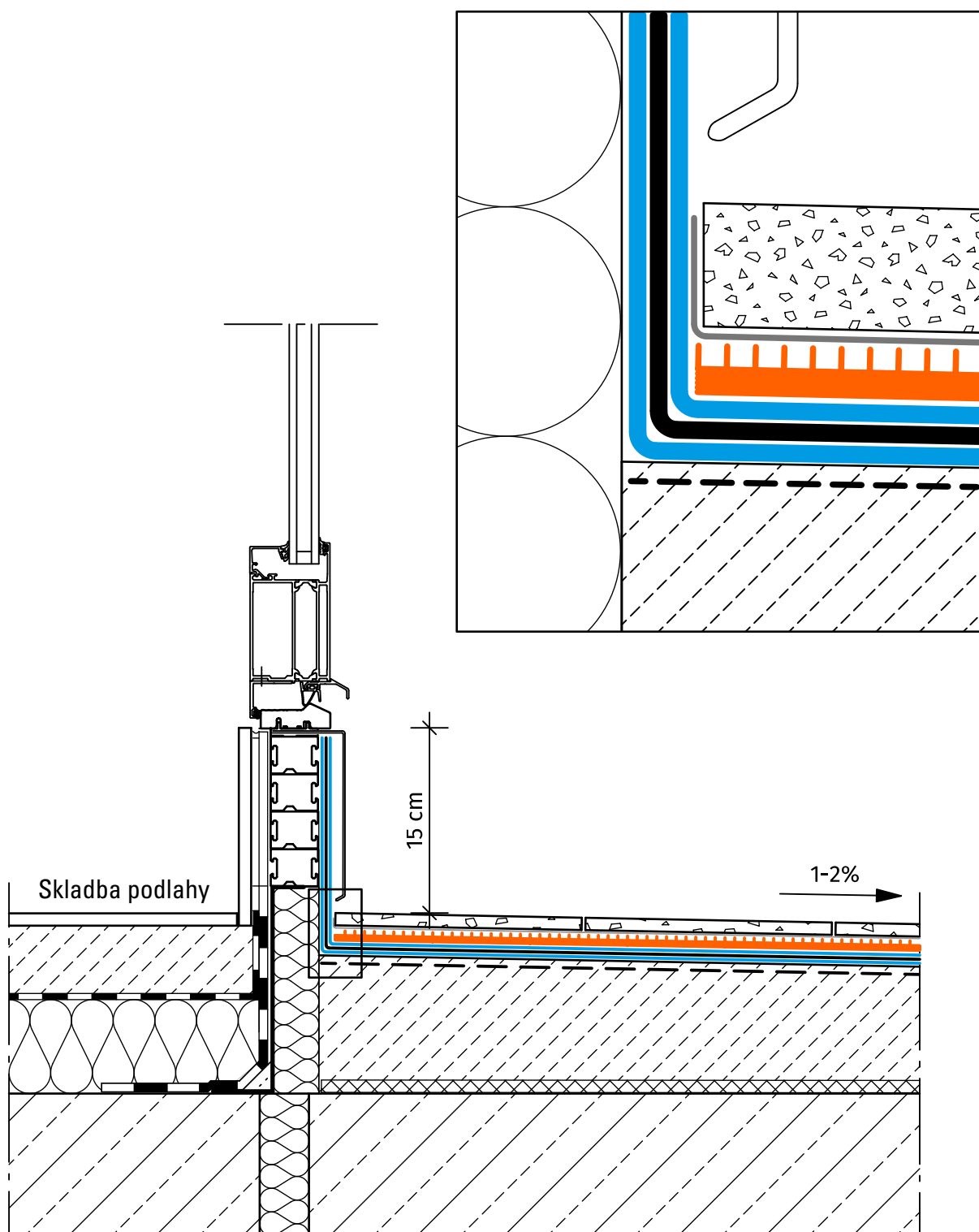


Legenda:

-  Podklad
-  Drenážní deska
-  Spádový potěr
-  Penetrace
-  Těsnicí vrstva
-  Výztužná tkanina
-  Zdrsněná vrstva
-  Pečetičí nátěr

Detail utěsnění 06a: Napojení u dveří 15 cm

Penetrace	MC-DUR 1177 WV-A
Těsnicí vrstva	MC-DUR TopSpeed flex plus
Výztužná tkanina	MC-Floor Tex
Zdrsněná vrstva	MC-DUR TopSpeed + křemičitý písek
Pečetičí nátěr	MC-DUR TopSpeed



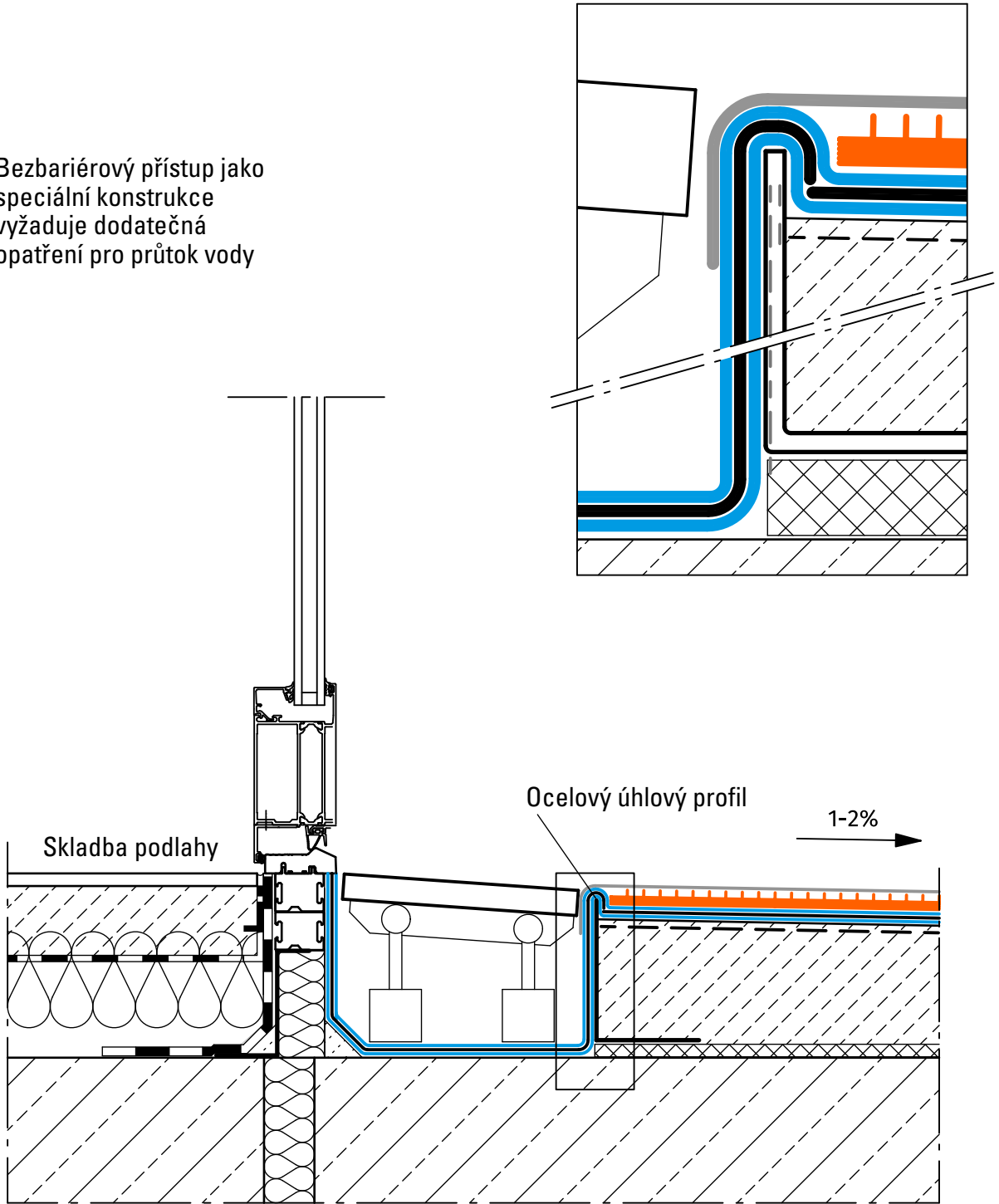
Legenda:

	Podklad
	Drenážní deska
	Spádový potěr
	Dlaždice
	Penetrace
	Těsnicí vrstva
	Výztužná tkanina
	Zdrsněná vrstva
	Lepidlo na obklady

Detail utěsnění 06b: Napojení u dveří 15 cm s dlaždicemi

Penetrace	MC-DUR 1177 WV-A
Těsnicí vrstva	MC-DUR TopSpeed flex plus
Výztužná tkanina	MC-Floor Tex
Zdrsněná vrstva	MC-DUR TopSpeed flex plus + křemičitý písek
Lepidlo na obklady	podle materiálu

Bezbariérový přístup jako speciální konstrukce vyžaduje dodatečná opatření pro průtok vody



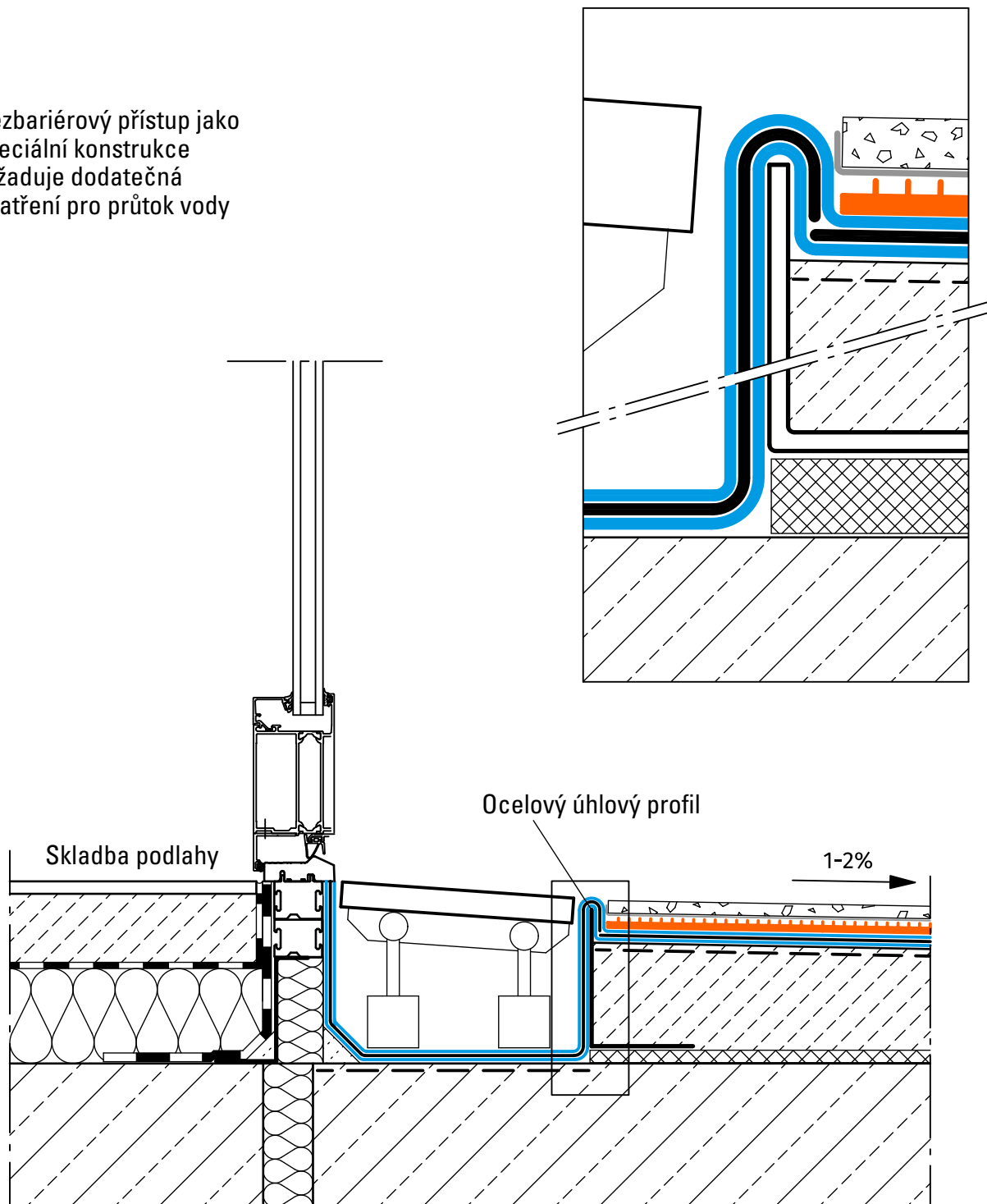
Legenda:

-  Podklad
-  Drenážní deska
-  Spádový potěr
-  Penetrace I
-  Penetrace II
-  Těsnicí vrstva
-  Výztužná tkanina
-  Zdrsněná vrstva
-  Pečetící nátěr

Detail utěsnění 07a: Napojení u dveří bezbariérově

Penetrace I	MC-DUR 1177 WV-A
Penetrace II	podle materiálu (viz. seznam penetrací)
Těsnicí vrstva	MC-DUR TopSpeed flex plus
Výztužná tkanina	MC-Floor Tex
Zdrsněná vrstva	MC-DUR TopSpeed + křemičitý písek
Pečetící nátěr	MC-DUR TopSpeed

Bezbariérový přístup jako speciální konstrukce vyžaduje dodatečná opatření pro průtok vody

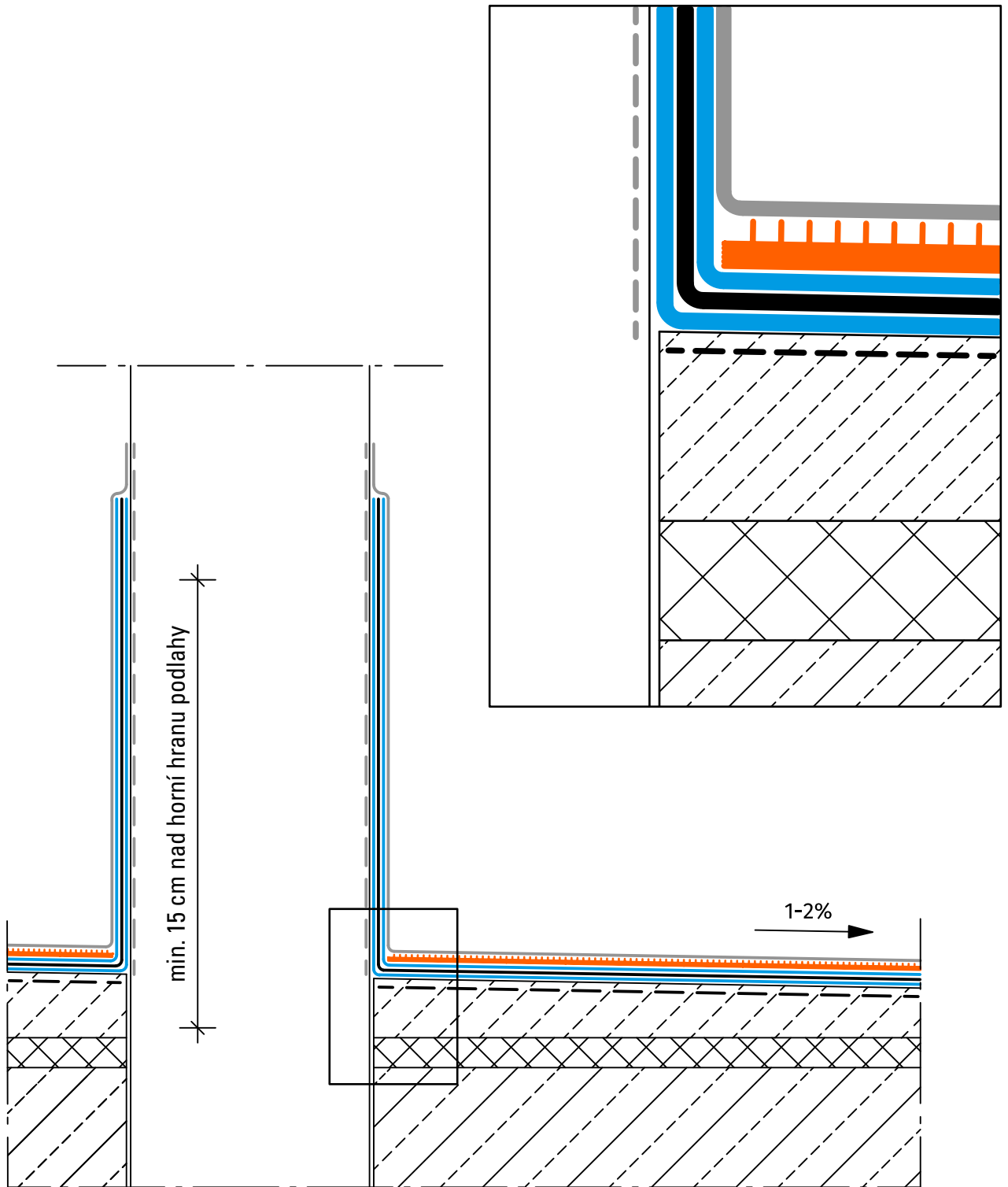


Legenda:

	Podklad
	Drenážní deska
	Spádový potěr
	Penetrace I
	Penetrace II
	Těsnicí vrstva
	Výztužná tkanina
	Zdrsněná vrstva
	Lepidlo na obklady

Detail utěsnění 07b: Napojení u dveří bezbariérově s dlaždicemi

Penetrace I	MC-DUR 1177 WV-A
Penetrace II	podle materiálu (viz. seznam penetrací)
Těsnicí vrstva	MC-DUR TopSpeed flex plus
Výztužná tkanina	MC-Floor Tex
Zdrsněná vrstva	MC-DUR TopSpeed flex plus + křemičitý písek
Lepidlo na obklady	podle materiálu

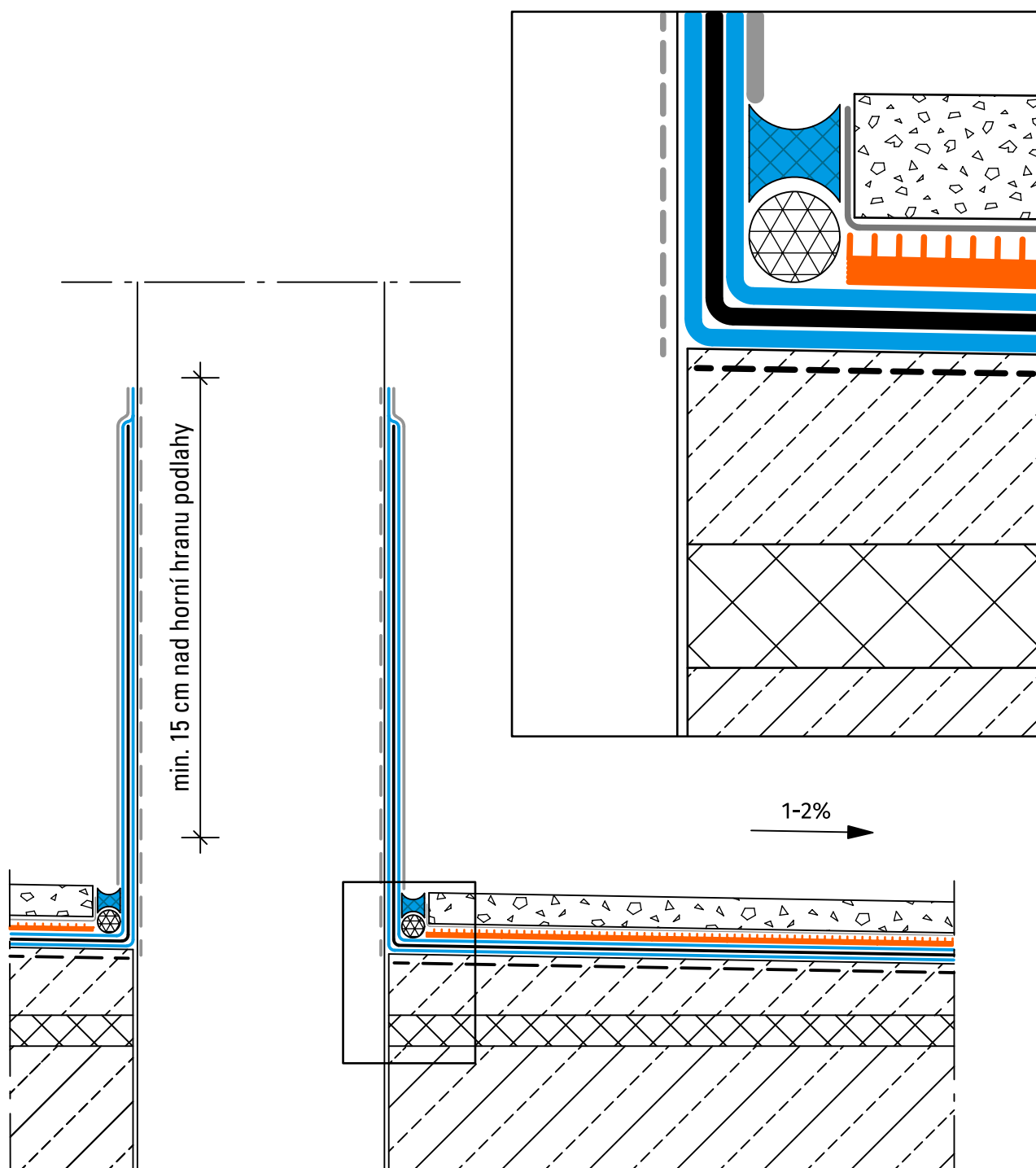


Legenda:

-  Podklad
-  Drenážní deska
-  Spádový potěr
-  Penetrace I
-  Penetrace II
-  Těsnicí vrstva
-  Výztužná tkanina
-  Zdrsněná vrstva
-  Pečetící nátěr

Detail utěsnění 08a: Průchod trubky

Penetrace I	MC-DUR 1177 WV-A
Penetrace II	podle materiálu (viz. seznam penetrací)
Těsnicí vrstva	MC-DUR TopSpeed flex plus
Výztužná tkanina	MC-Floor Tex
Zdrsněná vrstva	MC-DUR TopSpeed + křemičitý písek
Pečetící nátěr	MC-DUR TopSpeed



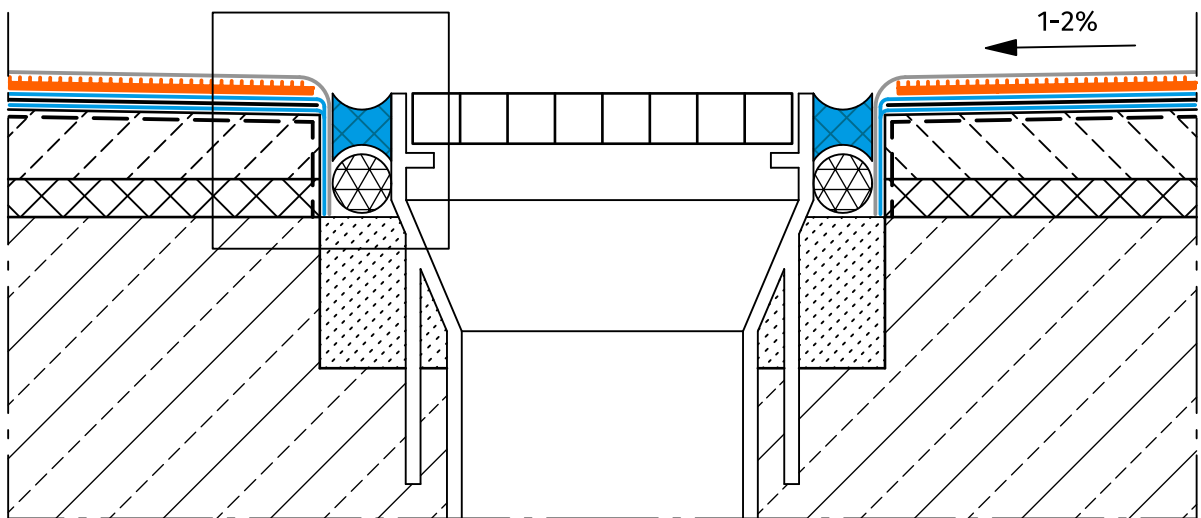
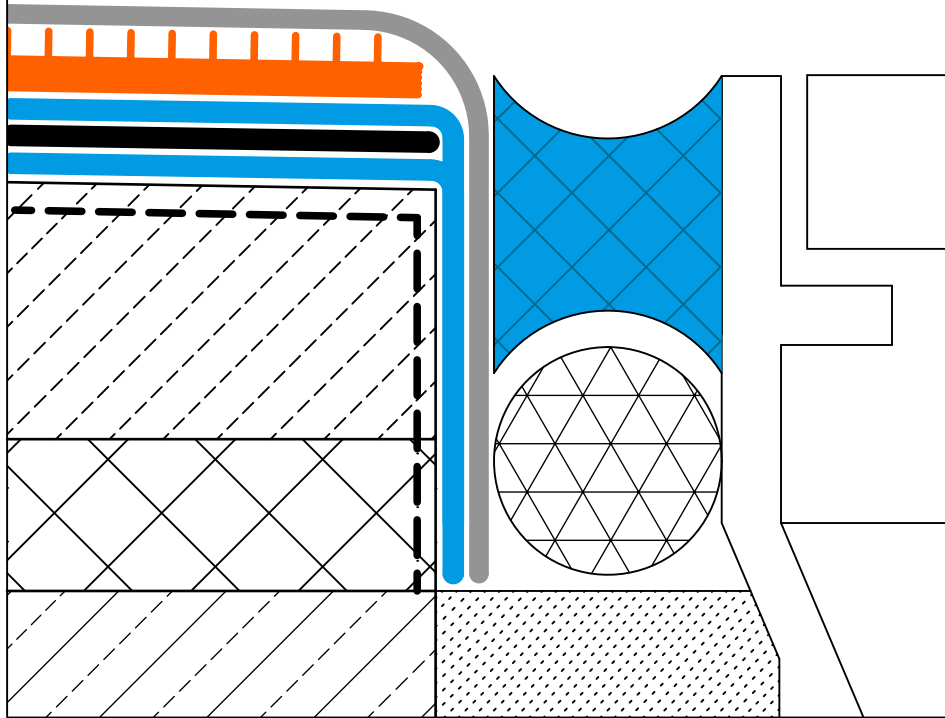
Legenda:

	Podklad
	Drenážní deska
	Spádový potěr
	Dlaždice
	Pružná těsnicí hmota
	Vymezující profil
	Penetrace I
	Penetrace II
	Těsnicí vrstva
	Výztužná tkanina
	Zdrsněná vrstva
	Lepidlo na obklady

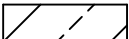

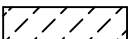
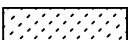




Detail utěsnění 08b: Průchod trubky s dlaždicemi

Penetrace I	MC-DUR 1177 WV-A
Penetrace II	podle materiálu (viz. seznam penetrací)
Těsnicí vrstva	MC-DUR TopSpeed flex plus
Výztužná tkanina	MC-Floor Tex
Pružná těsnicí hmota	Mycoflex 488 MS
Vymezující profil	Vymezující profil z PE s uzavřeným povrchem
Zdrsněná vrstva	MC-DUR TopSpeed flex plus + křemičitý písek
Lepidlo na obklady	podle materiálu

09a

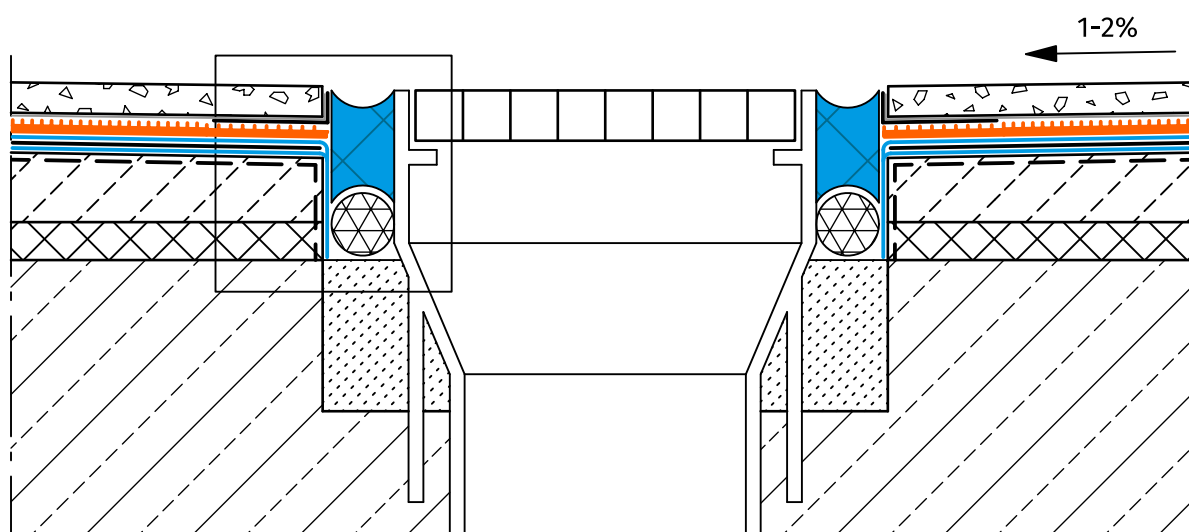
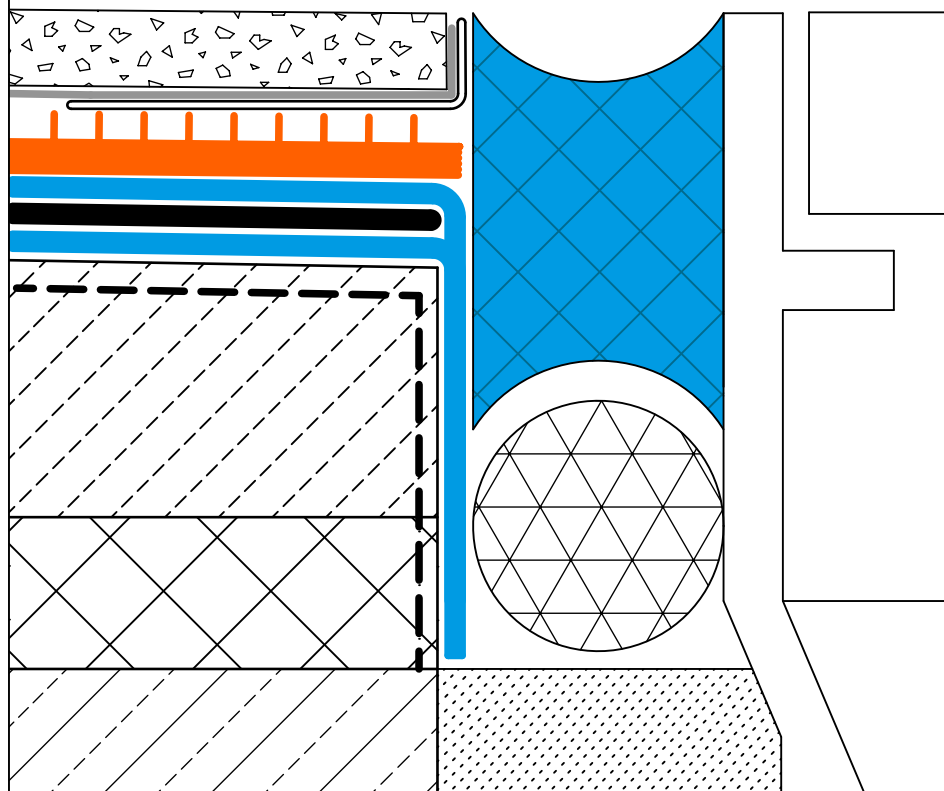


Legenda:

-  Podklad
-  Drenážní deska
-  Malta
-  Spádový potě
-  Pružná těsnicí hmota
-  Vymezuující profil
-  Penetrace
-  Těsnicí vrstva
-  Obrusná vrstva
-  Pečetící nátěr

Detail utěsnění 09a: Odtoková vpust bez příruby

Penetrace	MC-DUR 1177 WV-A
Těsnicí vrstva	MC-DUR TopSpeed flex plus
Pružná těsnicí hmota	Mycoflex 488 MS
Vymezuující profil	Vymezuující profil z PE s uzavřeným povrchem
Obrusná vrstva	MC-DUR TopSpeed + křemičitý písek
Pečetící nátěr	MC-DUR TopSpeed



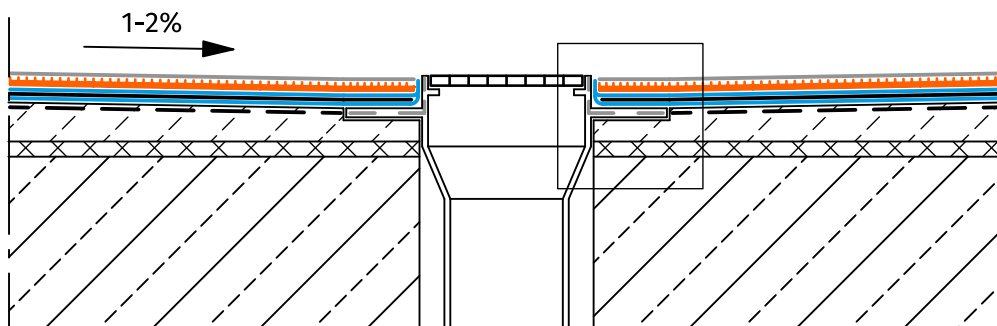
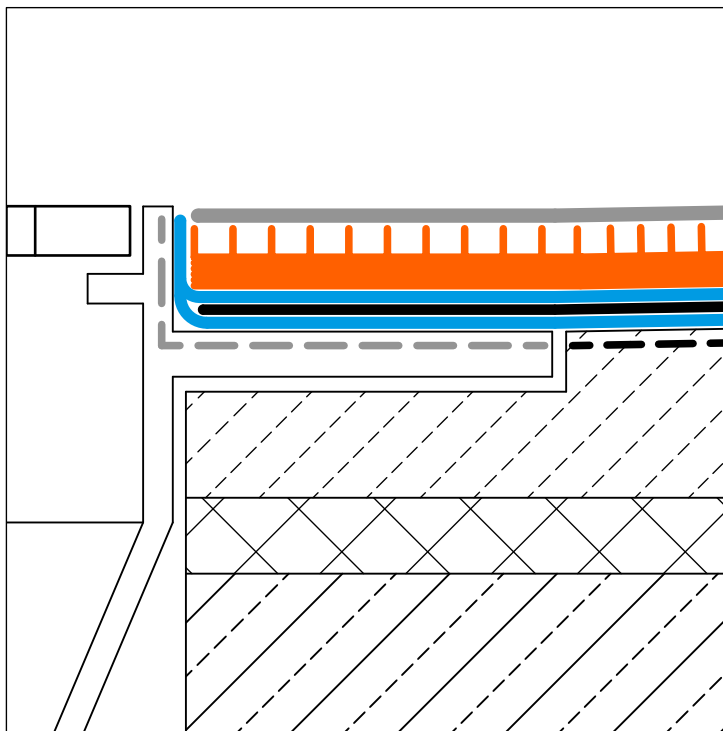
Legenda:

	Drenážní deska
	Malta
	Spádový potěr
	Pružná těsnicí hmota
	Vymežující profil
	Dlaždice
	Penetrace
	Těsnicí vrstva
	Výztužná tkanina
	Zdrsněná vrstva
	Lepidlo na obklady

Detail utěsnění 09b: Odtoková vpust bez příruby s dlaždicemi

Penetrace	MC-DUR 1177 WV-A
Těsnicí vrstva	MC-DUR TopSpeed flex plus
Výztužná tkanina	MC-Floor Tex
Pružná těsnicí hmota	Mycoflex 488 MS
Vymežující profil	Vymežující profil z PE s uzavřeným povrchem
Zdrsněná vrstva	MC-DUR TopSpeed flex plus + křemičitý písek
Lepidlo na obklady	podle materiálu

10a

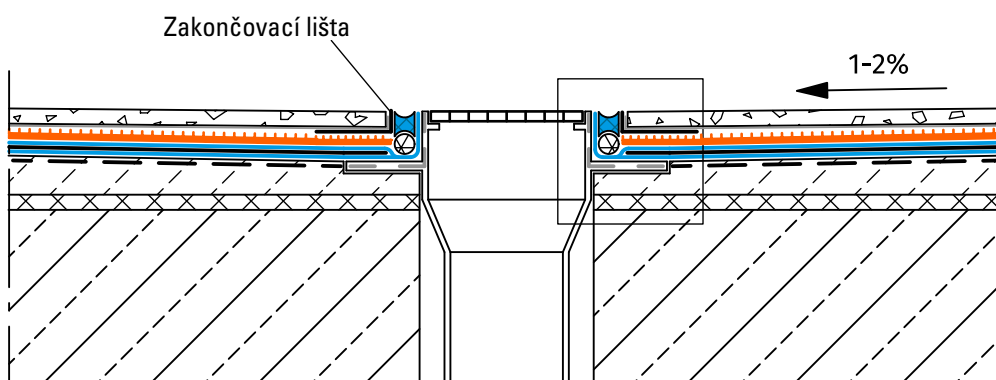
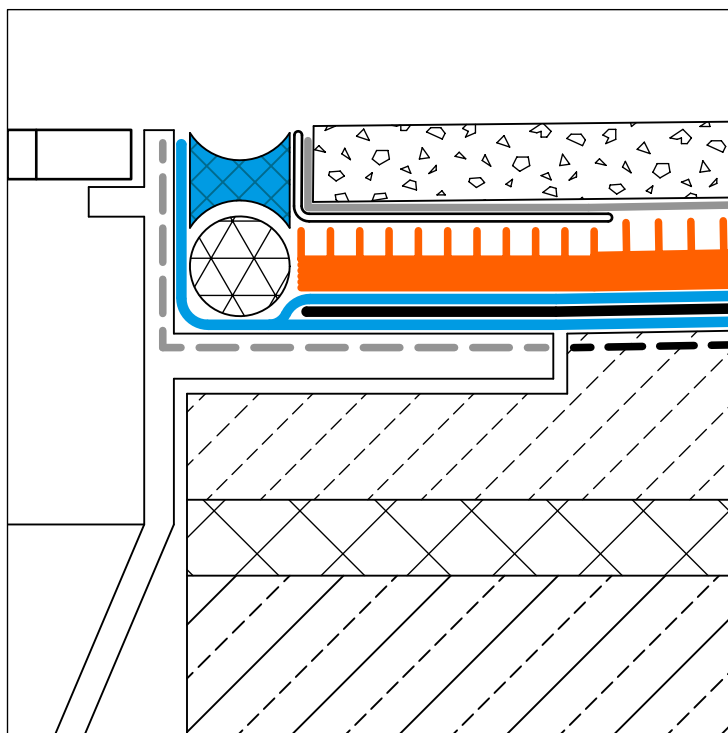


Legenda:

-  Podklad
-  Spádový potěr
-  Drenážní deska
-  Penetrace I
-  Penetrace II
-  Těsnicí vrstva
-  Výztužná tkanina
-  Zdrsněná vrstva
-  Pečetící nátěr

Detail utěsnění 10a: Odtoková vpust s přírubou

Penetrace I	MC-DUR 1177 WV-A
Penetrace II	podle materiálu (viz. seznam penetrací)
Těsnicí vrstva	MC-DUR TopSpeed flex plus
Výztužná tkanina	Mycoflex 488 MS
Zdrsněná vrstva	MC-DUR TopSpeed + křemičitý písek
Pečetící nátěr	MC-DUR TopSpeed



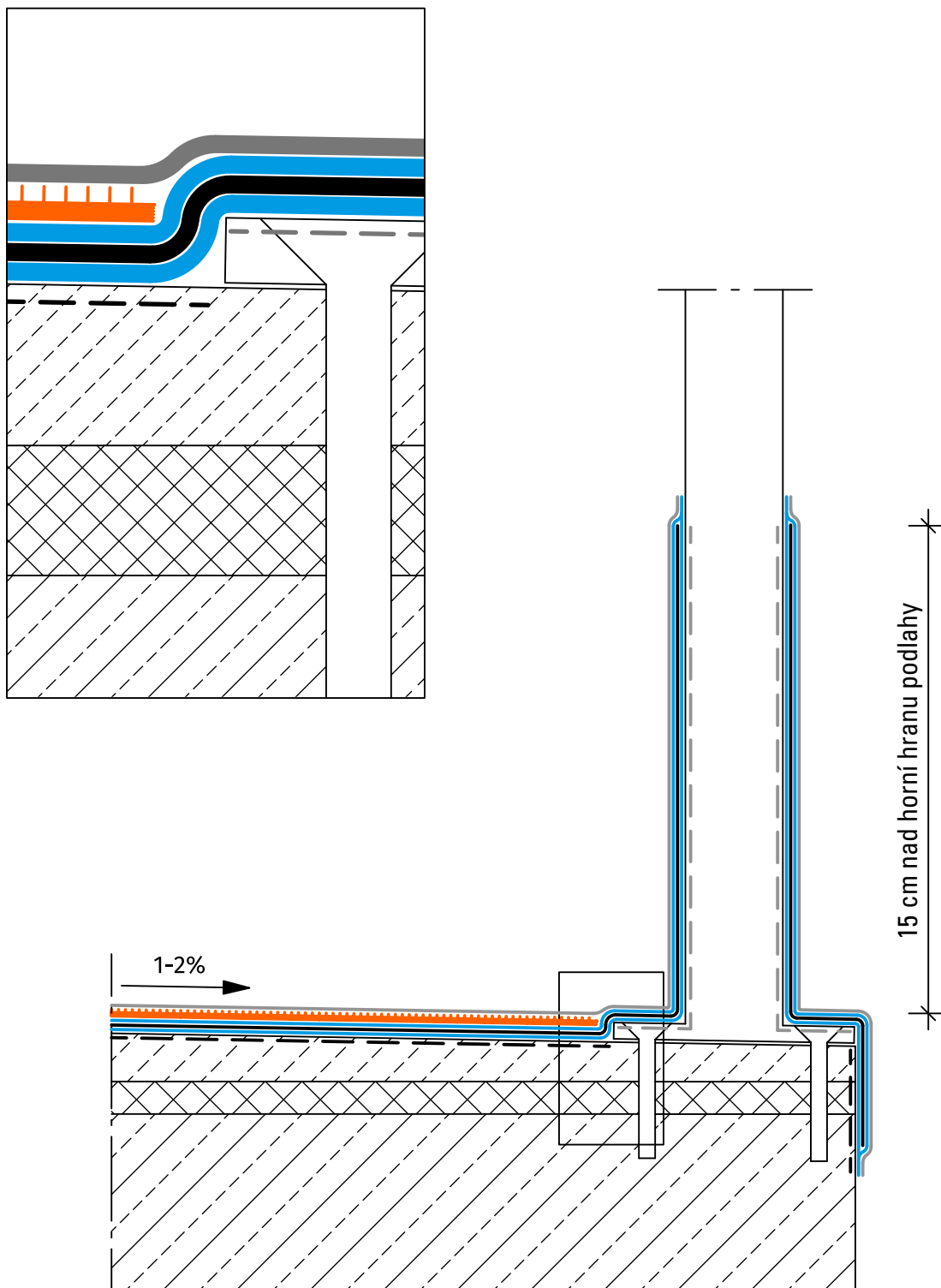
Legenda:

	Podklad
	Spádový potěr
	Drenážní deska
	Dlaždice
	Penetrance I
	Penetrance II
	Těsnicí vrstva
	Výztužná tkanina
	Zdrsněná vrstva
	Lepidlo na obklady


Detail utěsnění 10b: Odtoková vpust s přírubou a dlaždicemi

Penetrance I	MC-DUR 1177 WV-A
Penetrance II	podle materiálu (viz. seznam penetrací)
Těsnicí vrstva	MC-DUR TopSpeed flex plus
Výztužná tkanina	MC-Floor Tex
Zdrsněná vrstva	MC-DUR TopSpeed flex plus + křemičitý písek
Lepidlo na obklady	podle materiálu

11a

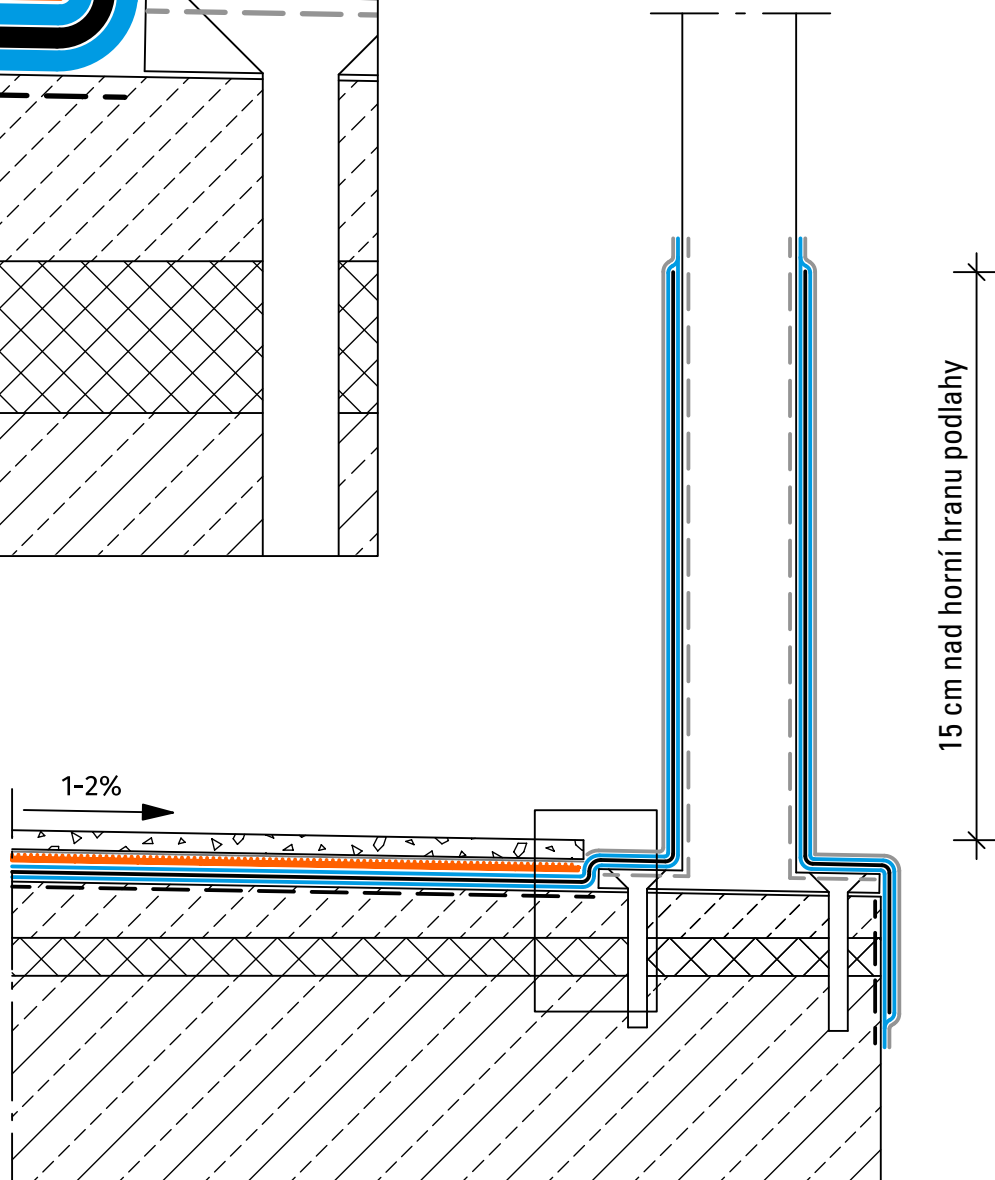
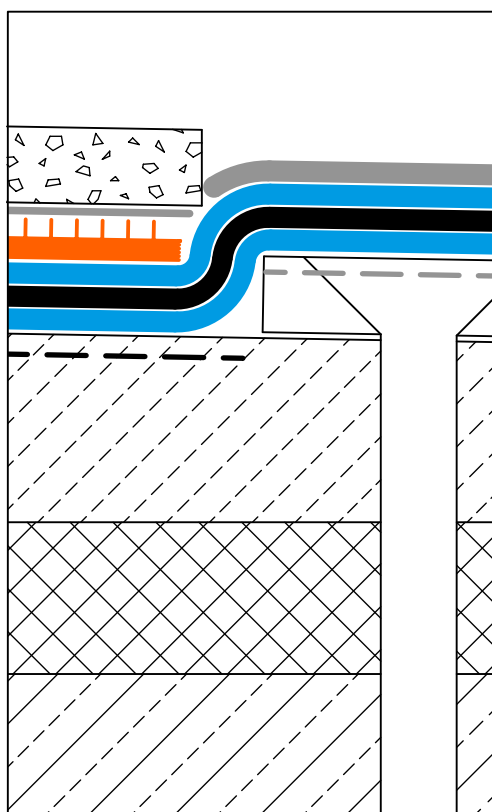


Legenda:

-  Podklad
-  Spádový potěr
-  Drenážní deska
-  Penetrace I
-  Penetrace II
-  Těsnicí vrstva
-  Výztužná tkanina
-  Zdrsněná vrstva
-  Pečeticí nátěr

Detail utěsnění 11a: Patka zábradlí

Penetrace I	MC-DUR 1177 WV-A
Penetrace II	podle materiálu (viz. seznam penetrací)
Těsnicí vrstva	MC-DUR TopSpeed flex plus
Výztužná tkanina	MC-Floor Tex
Zdrsněná vrstva	MC-DUR TopSpeed + křemičitý písek
Pečeticí nátěr	MC-DUR TopSpeed



Legenda:

	Podklad
	Spádový potěr
	Drenážní deska
	Dlaždice
	Penetrace I
	Penetrace II
	Těsnicí vrstva
	Výztužná tkanina
	Zdrsněná vrstva
	Lepidlo na obklady

Detail utěsnění 11b: Patka zábradlí s dlaždicemi

Penetrace I	MC-DUR 1177 WV-A
Penetrace II	podle materiálu (viz. seznam penetrací)
Těsnicí vrstva	MC-DUR TopSpeed flex plus
Výztužná tkanina	MC-Floor Tex
Zdrsněná vrstva	MC-DUR TopSpeed flex plus + křemičitý písek
Lepidlo na obklady	podle materiálu

MC-DUR TopSpeed

Mnohostranný těsnicí systém pro balkóny, lodžie, pavlače a střechy

Česká republika:

MC-Bauchemie s.r.o.
Skandinávská 990
26753 Žebrák

Telefon: +420 311 545 155
Fax: +420 311 537 118

info@mc-bauchemie.cz
www.mc-bauchemie.cz

Slovenská republika:

MC-Bauchemie s.r.o.
Diaľničná cesta 18
903 01 Senec

Telefon: +421 244 442 195
Fax: +421 244 441 348

info@mc-bauchemie.sk
www.mc-bauchemie.sk



BE SURE. BUILD SURE.

Kontaktní informace

